

VALSTS ZEMES DIENESTS

ĒKAS KADASTRĀLĀS UZMĒRĪŠANAS LIETA

Būves kadastra apzīmējums:.....80090020619001
Nosaukums:.....Administratīvā ēka
Adrese:.....Zemgales iela 33, Olaine, Olaines nov.
Kadastrālās uzmērīšanas datums:.....15.03.2018

Reģionālās nodaļas vadītājs (pilnvarotā persona):

Valsts zemes dienests
Rīgas reģionālās nodaļas
Klientu apkalpošanas un informācijas centra
Klientu apkalpošanas daļas
Klientu apkalpošanas konsultants

M. Avots

(vārds, uzvārds)

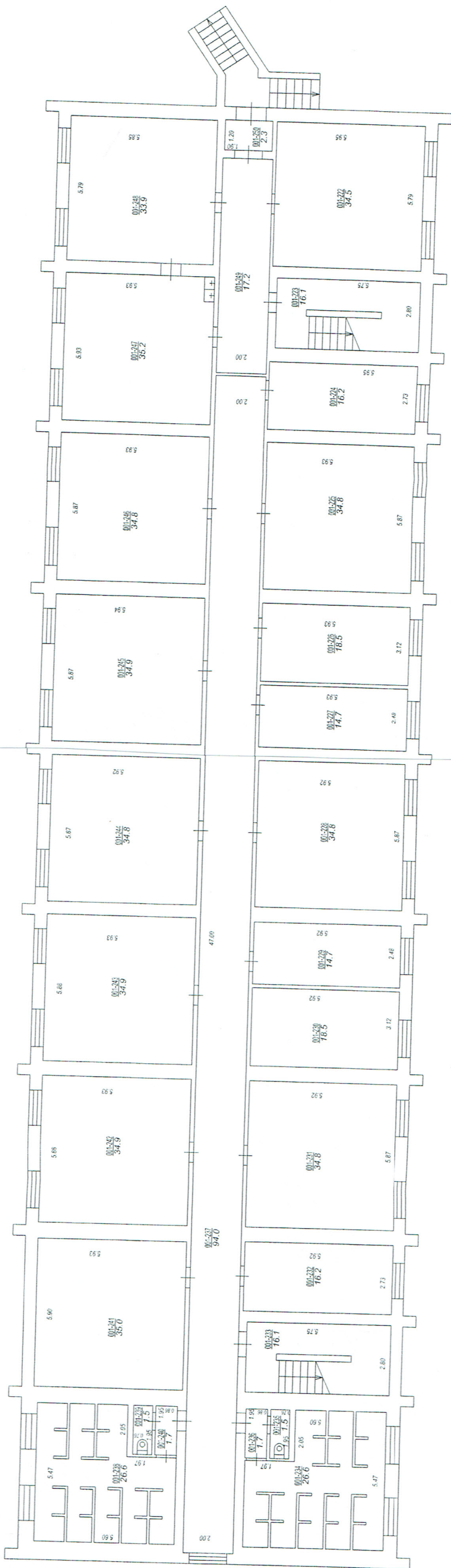
(paraksts)



Datums: 2018_gada 15_maijā

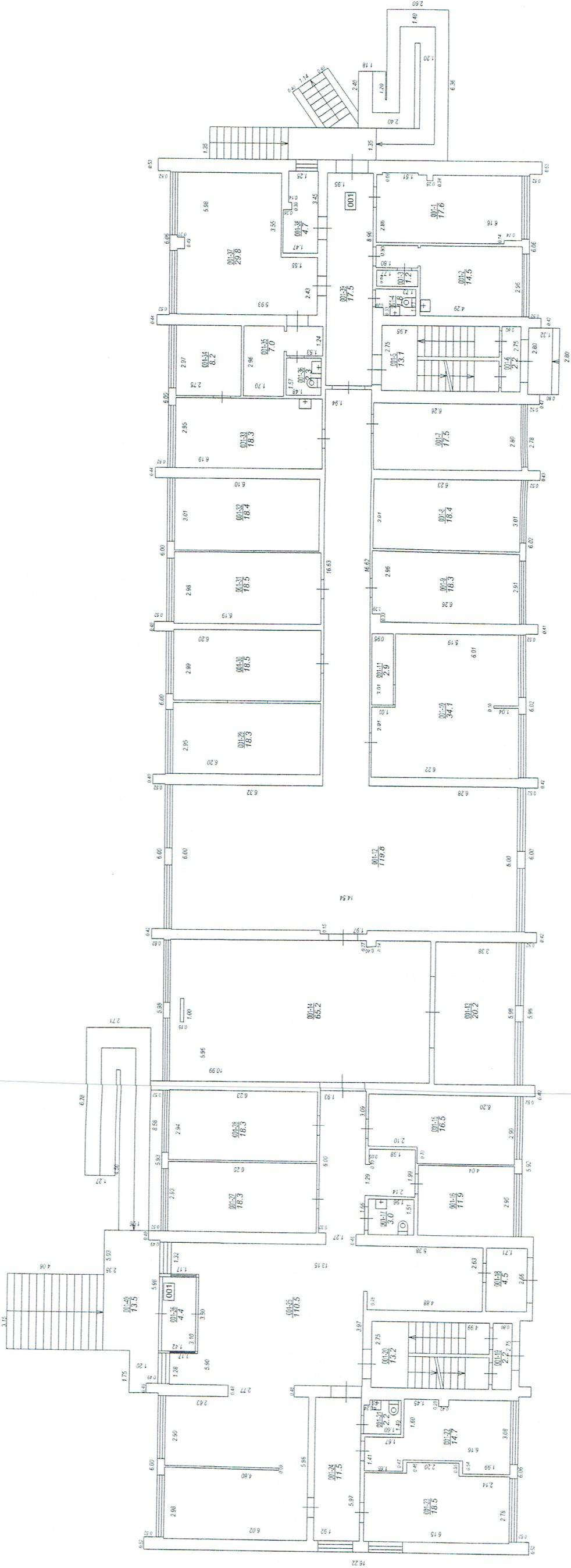
ZEMGALIES 33, OLAVNE

PAGERABS



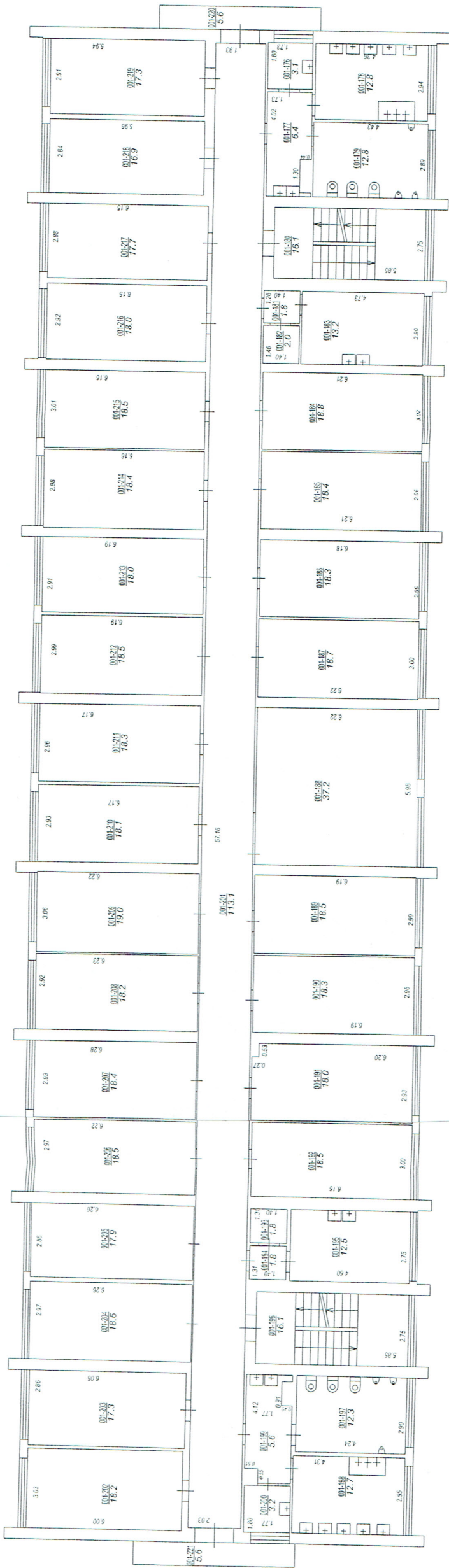
ZIMMERMAN 33, OLIVINE

1. STAIRS



ZEMGALLES 33, OLAVNE

5. STAIRS



Ēkas kadastrālās uzmērīšanas lieta

1. Kadastra objekta identifikators

- 1.1. Būves kadastra apzīmējums:.....80090020619001
 1.2. Nekustamā īpašuma kadastra numurs:.....80090020619

10. Būves pamatdati

- 10.1. Būves kadastra apzīmējums:.....80090020619001
 10.1.1. Adrese:.....Zemgales iela 33, Olaine, Olaines nov.
 10.1.2. Nosaukums:.....Administratīvā ēka
 10.1.3. Galvenais lietošanas veids:.....1220 - Biroju ēkas
 10.1.4. Kopējā platība (m²):.....4577.3
 10.1.5. Apbūves laukums (m²):.....974.8
 10.1.6. Virszemes stāvu skaits:.....5
 10.1.7. Pazemes stāvu skaits:.....1
 10.1.8. Ārsienu materiāls un kods:.....2808 - Keramzībetona paneļi
 10.1.9. Būves telpu grupu skaits:.....1
 10.1.10. Pirmreizējais ekspluatācijā pieņemšanas gads:.....Nav
 10.1.11. Fiziskais stāvoklis (%):.....39
 10.1.12. Kadastrālās uzmērīšanas datums:.....15.03.2018
 10.1.13. Būve ir pirmsreģistrēta:.....Nē
 10.1.14. Veicot kadastrālo uzmērīšanu būve apvidū nav konstatēta:.....Nē
 10.1.15. Būve atrodas vai daļēji atrodas uz zemes vienības ar kadastra apzīmējumu:.....80090020619

- 10.1.16. Funkcionāli saistīto ēku kadastra apzīmējumi:.....Nav

11. Būves tips

- 11.1. Būves kadastra apzīmējums:.....80090020619001

Tipa kods	Biroju ēkas	Tipa nosaukums
12200101		

12. Būves konstruktīvie elementi

- 12.1. Būves ar kadastra apzīmējumu 80090020619001 konstruktīvie elementi:

Nosaukums		Materiāls	
Pamati		Dzelzsbetona bloki	
Ārsienas un karkasi		Keramzībetona paneļi, Māla ķieģeļi	
Pārsegumi		Dzelzsbetona paneļi	
Jumts (nesošā konstrukcija)		Dzelzsbetona paneļi	
Jumts (segums)		Kuberoīds	

13. Būves apjoma rādītāji

- 13.1. Būves ar kadastra apzīmējumu 80090020619001 apjoma rādītāji:

Apjoma rādītāja veids	Apjoma rādītāja nosaukums	Apjoms un mērvienība	Tipa/elementa kods	Tipa/elementa nosaukums
Apbūves laukums	Nav	974.8 apbūves laukuma kv.m.	Nav	Nav
Kopējā platība	Nav	4577.3 kv.m.	Nav	Nav
Būvtilpums	Nav	14777 kub.m.	Nav	Nav

14. Kopējās platības sadalījums pa platību veidiem

- 14.1. Būve ar kadastra apzīmējumu.....80090020619001
 14.1.1. Kopējā platība (m²).....4577.3
 14.1.1.1. Lietderīgā platība (m²).....4577.3
 14.1.1.1.1. Dzīvokļu kopējā platība (m²).....0
 14.1.1.1.1.1. Dzīvokļu platība (m²).....0

14.1.1.1.1.1.1. Dzīvojamā platība (m ²).....	0
14.1.1.1.1.1.2. Dzīvokļu palīgtelpu platība (m ²).....	0
14.1.1.1.1.2. Dzīvokļu ārtelpu platība (m ²).....	0
14.1.1.1.2. Nedzīvojamo telpu platība (m ²).....	4577.3
14.1.1.1.2.1. Nedzīvojamo iekštelpu platība (m ²).....	4519
14.1.1.1.2.2. Nedzīvojamo ārtelpu platība (m ²).....	58.3
14.1.1.2. Koplietošanas palīgtelpu platība (m ²).....	0
14.1.1.2.1. Koplietošanas iekštelpu platība (m ²).....	0
14.1.1.2.2. Koplietošanas ārtelpu platība (m ²).....	0

16. Telpu grupas pamatdati

16.1. Telpu grupas kadastra apzīmējums:.....	80090020619001001
16.1.1. Adrese:.....	Nav
16.1.2. Nosaukums:.....	Administratīvās ēkas telpu grupa
16.1.3. Lietošanas veida kods un apraksts:.....	1220 - Biroja telpu grupa
16.1.4. Būves stāvs (stāvi), kurā atrodas telpu grupa:.....	-1, 1, 2, 3, 4, 5
16.1.5. Telpu skaits telpu grupā:.....	250
16.1.6. Kopējā platība (m ²):.....	4577.3
16.1.7. Kadastrālās uzmērīšanas datums:.....	15.03.2018
16.1.8. Telpu grupa ietilpst dzīvokļa īpašumā ar kadastra numuru:.....	Nav
16.1.9. Telpu grupa ietilpst būvē ar kadastra apzīmējumu:.....	80090020619001
16.1.10. Būve atrodas vai daļēji atrodas uz zemes vienības ar kadastra apzīmējumu:.....	80090020619

17. Telpu grupas kopējās platības sadalījums pa telpu veidiem un telpu raksturojošie rādītāji: