

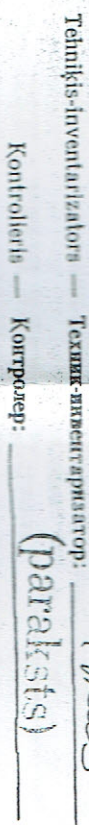


---

slavs—stak

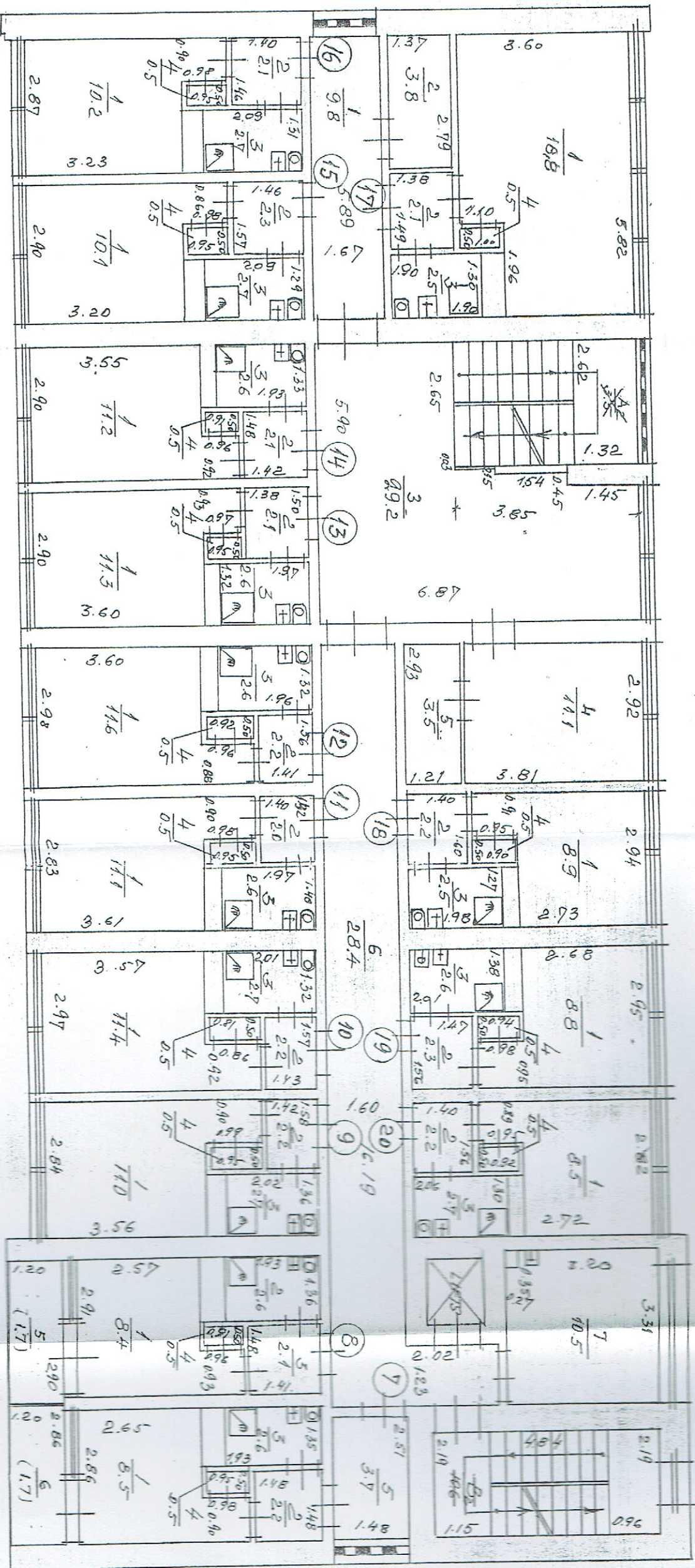
logi — durvis

TELP h 2,50; 3,40



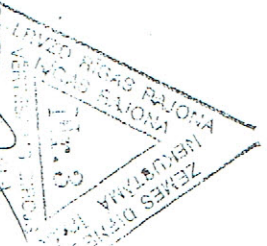
Köpi pözzu

parbaudti un  
izmaiņas izpildītās  
« 6 » 02. 1936. g.  
Izpild. ....  
Parbaud. (paraksts) .....



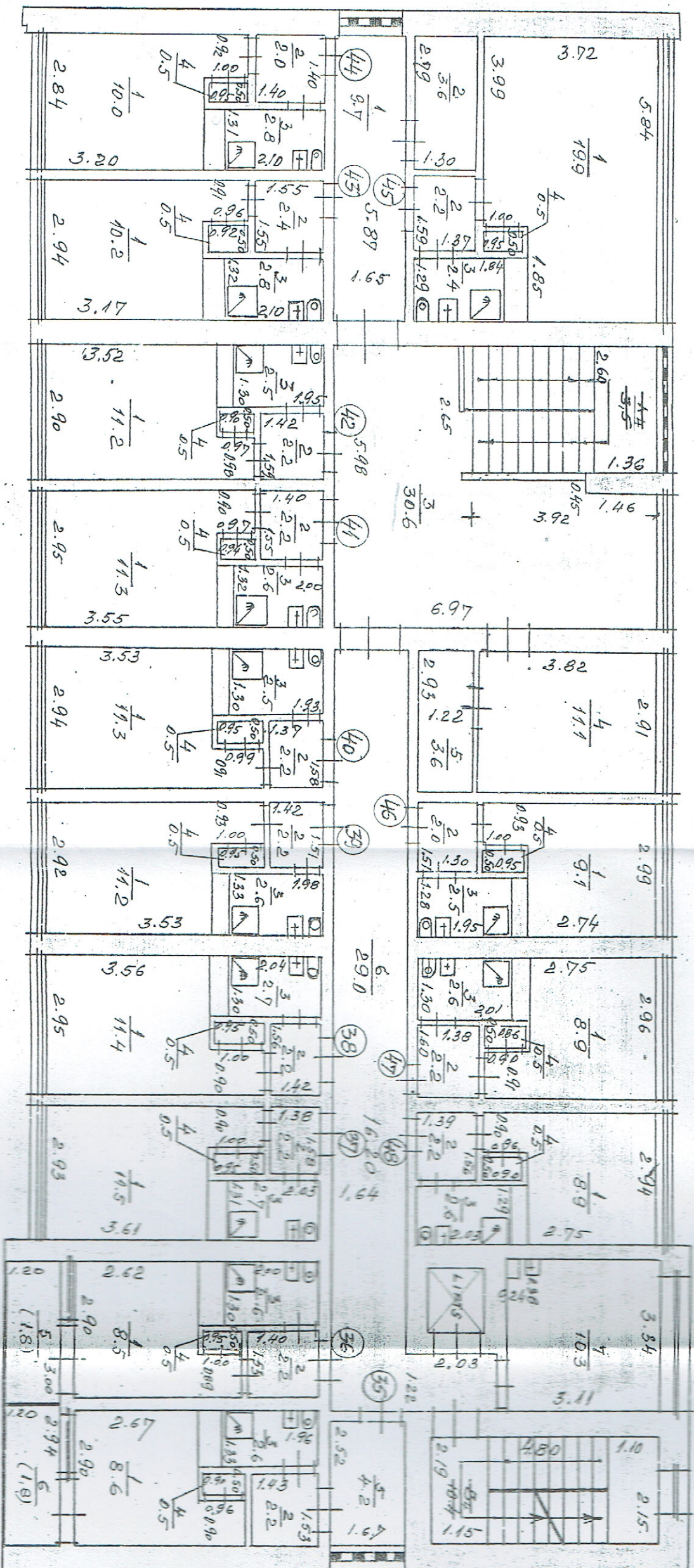
Kopila Parvata

[illegible]



Kopija pazeizā / jač

III STAVA PLANS	INVENT. LIETA NR.	Uzdevs	Paraksts	H = 2.5
				M 1:100
Adrese <i>Kiogas ra. Olomes pilseta</i>				
<i>Zeļertā iela 8</i>		<i>IZP. Moseniņe</i>	<i>10/10</i>	<i>3.10.89</i>
		<i>Paib.</i>	<i>10/10</i>	<i>3.10.89</i>



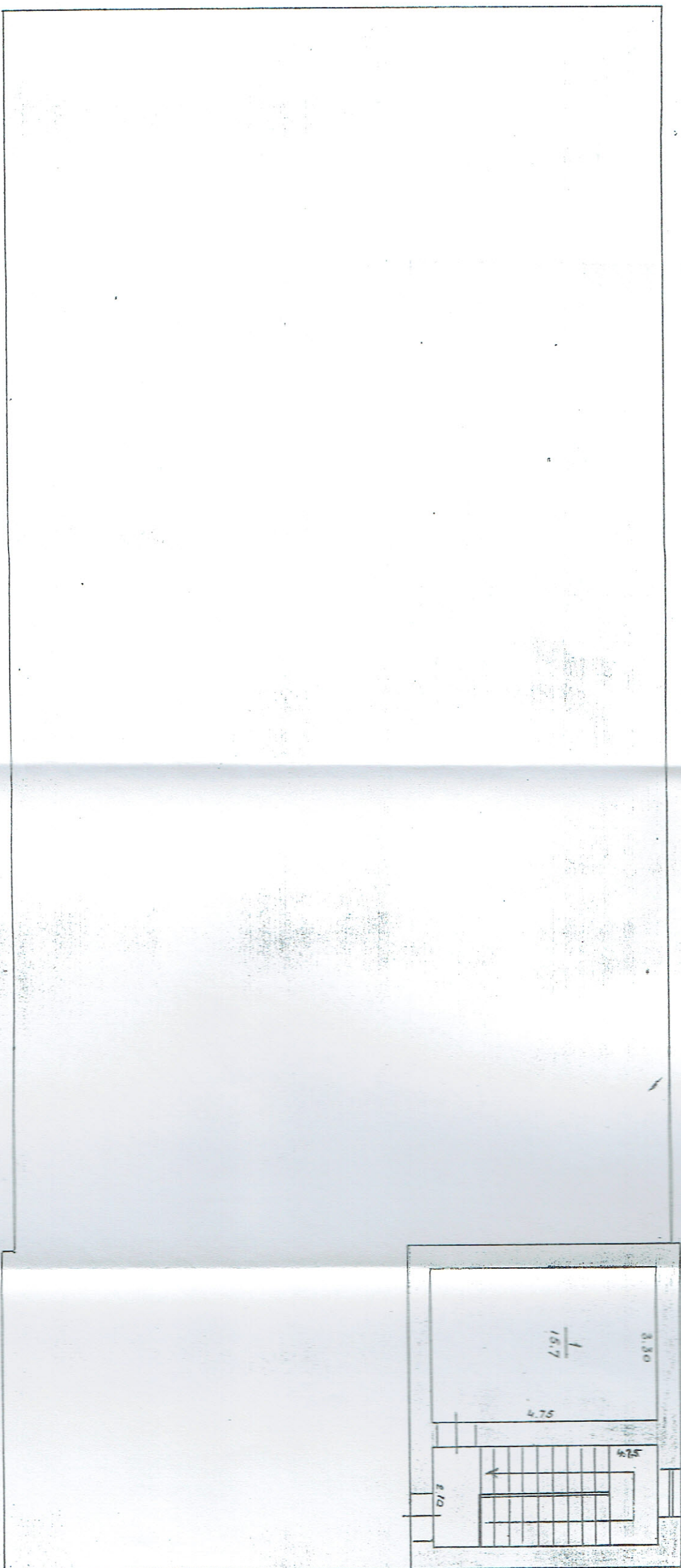
Kopija pareiza *[Signature]*

IV. STAVA PLANS			INVENT. LIETA Nr.	H = 2.50
Adrese	Rīgas raj. Olaines pilseta	Uzvaras		M 1:100
	Zeļģerīša iela 8	Paraksts		
	Ing. N. Ozēnīte	Datums	3.10.89.9	
Pak.			3.10.89.9	

# Stāva plāns — ПОЭТАЖНЫЙ ПЛАН

celnei  
строения № 4  
pilsēta-pilsēciņā Rīgas rajonā  
rodas Olaive ielā Nr. 8  
zīmē Zeiferta

Мезонинā — stāvs — этаж  
logi — durvis  
окна — двери  
h = 2.65



Mērogs  
Масштаб 1:100

Tehniskā-inventarizācija — Технич-инвентаризация:

Kontrolējis — Контролер:

(paraksts)

6.3 02 1996 g./r.

Kopija pareiza