

NEKUSTAMĀ ĪPAŠUMA TEHNISKĀ PASE

Arhīva lietas Nr. 68

Pilsēta OLĀINE
rajons RĪGAS
iela, prosp. ZEMGALES mājas Nr. 29
pagasts OLĀINES
māju nosaukums _____
kvartāls _____ grupa Nr. _____ grunts _____

Nekustamais īpašums reģistrēts Valsts zemes grāmatu nodaļā

| Reģ. dat. | Kadastra Nr. | Zemes grāmatas nodaļas saimnieciskais nosaukums |
|-----------|--------------|---|
| | | |
| | | |
| | | |

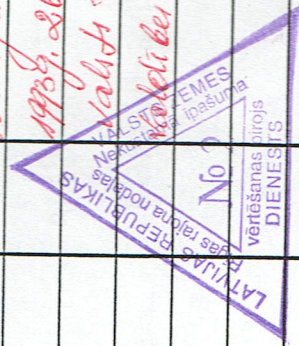
Īpašnieku kategorija

NEKUSTĀMĀ ĪPAŠUMA KARTĪTE

Veidlapa Nr. 1A

Uz zemes gabala atrodošos celtnu īpašnieki

| Datums | Īpašnieks vai lietotājs, pers. kods | Ideālā daļa | Dokumenti, kas nosaka īpašuma tiesības |
|----------|---------------------------------------|-------------|---|
| 19.01.98 | OLAINES PILS. DOME 900000 24332 | 1 | NAV UZRĀDĪTIS VPR AKTS. |
| 06.05.98 | | 1 | 1 Latvijas Republikas Civiltiesu kodeksa 1993. gada 2. izdojums Nr. 16-2. par 1993. gada 2. izdojuma nodotāmu par. 1. pielikuma izstrādi. 1993. gada 2. izdojuma nodotāmu par. 1. pielikuma izstrādi. |



Reģistrācija nekustamā īpašuma vērtēšanai
uz
29. NAV REĢISTRĒTIS AIZŪGUMS
1998. gada 29. oktobrī
paraksts

Zemes gabala īpašnieki vai lietotāji

| Datums | Īpašnieks vai lietotājs, pers. kods | Ideālā daļa | Dokumenti, kas nosaka īpašuma tiesības |
|----------|---------------------------------------|-------------|--|
| 19.01.98 | OLAINES PILS. DOME 900000 24332 | 1 | OLAINES PILS. ZEMES KŪPIENĪBAS 1997. gada 03.02. LĒMUMS N° 74 (1997) 3) PAR ZEMES NODOŠANU ZEMĒ Mx. |

Gruntis (fonds)
Грунт (фонд)

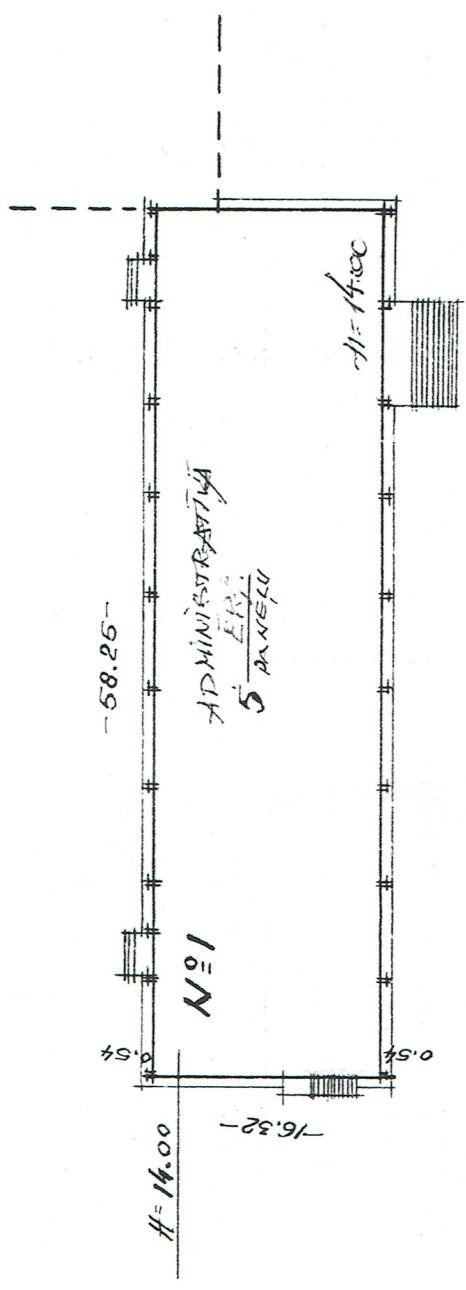
Inventarizācijas plāns — Инвентаризационный план

zemes gabalam
на земельный
участок в гор.
районā

OLAINES pilsētā
RĪGAS rajonā

улица BEIGALES ielā № 29

Gruntis inventarizācijas
darbu veikšanas
pabeigšanas akts
"19.01.98"
Izstrādājis: APRESC
Izstrādāja: APRESC
Pārbauda: APRESC



BEIGALES IELA



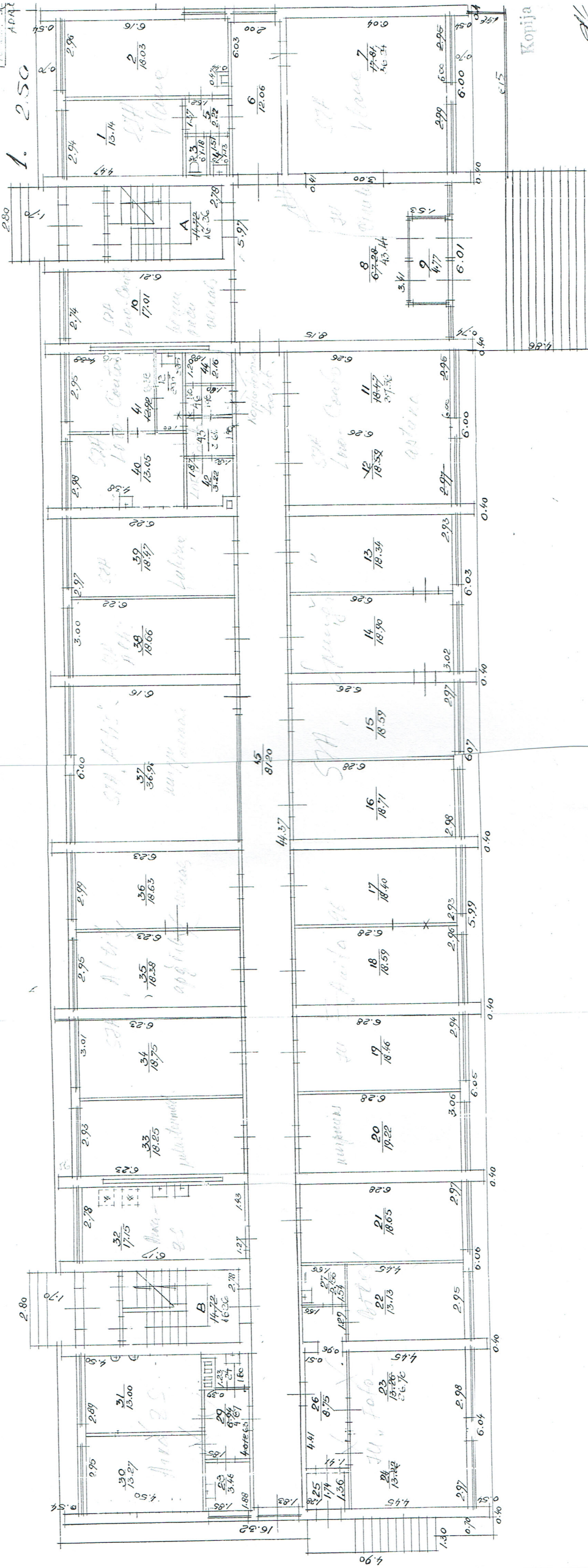
Mērogs
Масштаб 1:500

Техник-инвентаризатора

Контролер:

12. "ОЕСЕМБРИ" 1979. г.-г.

OLAINES — PIGAR
ZEMGALES 29



Kopija

12. DECEMBER 2017

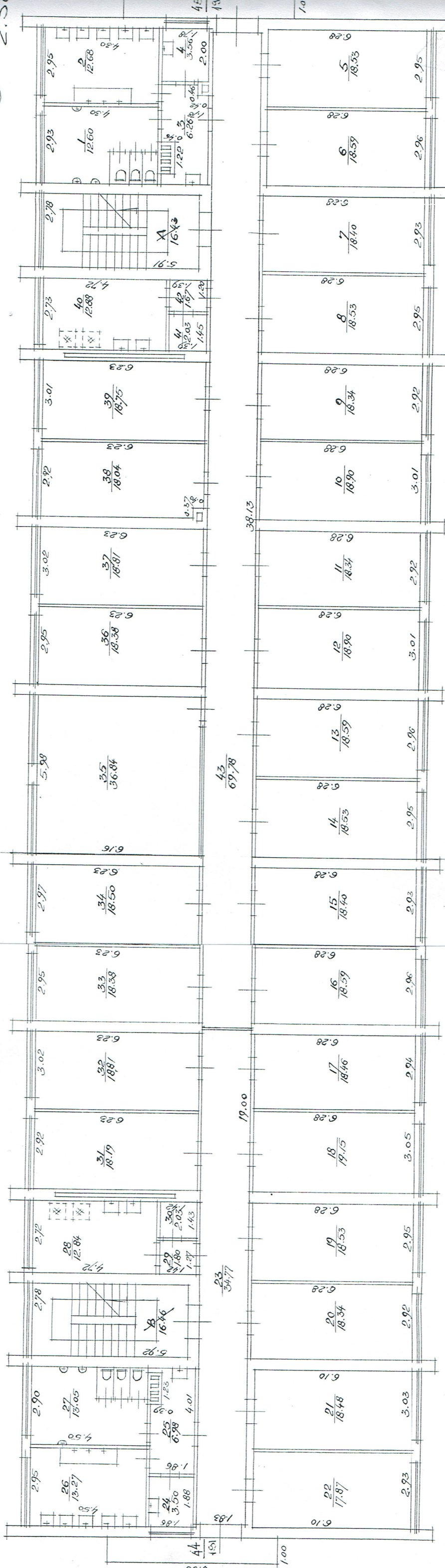
OLAVES RIGAS

ZEMĢALES 29

3

2.5

Izstrādājis: *[Signature]*
 19. 01. 98
 Izpild. *[Signature]*
 Pārbaud. *[Signature]*
 ADRESE: BĀLVAI



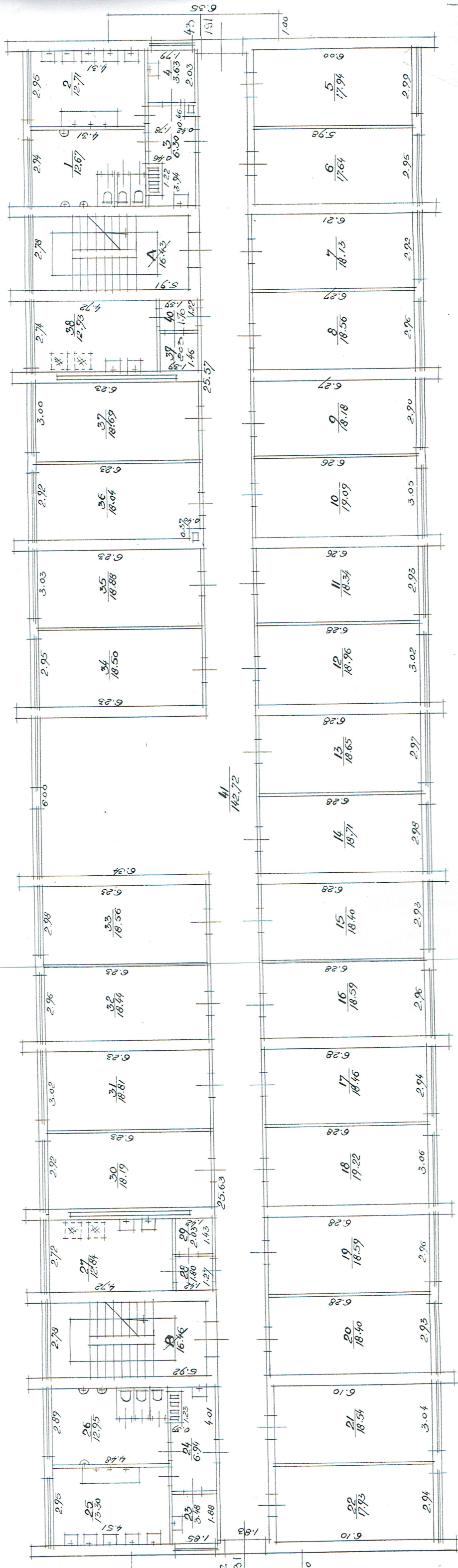
Kopija parē

[Signature]
 12. DECEMBRIS 2004

19 01 10 2008
 APRESE, BALIKANI

OLANES
 RIGAS
 RENGALES

4. 2.50

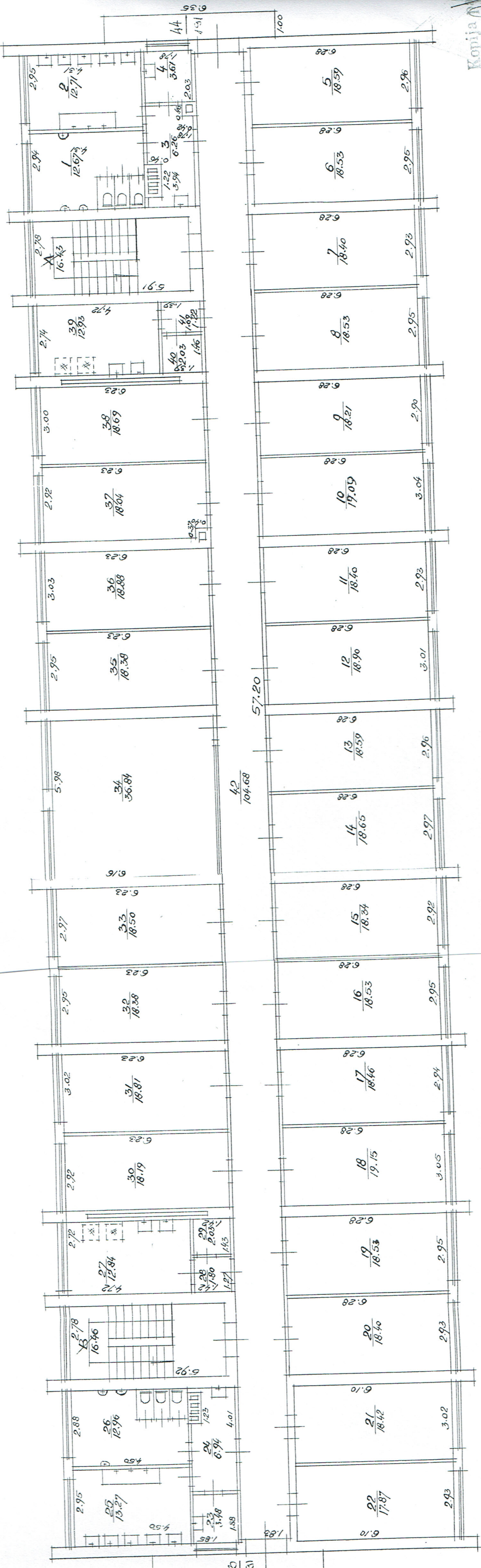


Kopija p...
 12. DECEMBER 2008

1
 CLAINES ← RIGAR
 ZEMGALES 29

5. 2.50

19 of 1925
 M.C.
 ADRESE (BALIK)



Kopija

12. DEC 1971