

Sabiedrība ar ierobežotu atbildību "Komunālprojekts Jelgava"; Vienotais reģistrācijas Nr.43603014192
Zemgales prospekts 3, Jelgava, LV – 3001; Tālrunis: 63023445; Fakss: 63021397; E pasts: birojs@k-projekts.lv

Pasūtītājs:
Reģistrācijas numurs:

Olaines Kultūras centrs
Reģistrācijas Nr. 90000023873

Adrese:

Zeiferta iela 11, Olaine, Olaines novads, LV-2114

Pasūtījuma numurs:

17-007

Būvobjekta nosaukums:

ADMINISTRATĪVĀ ĒKA
Kadastra Nr. 80800080437001

Adrese:

Meža iela 2, Jaunolaine, Olaines novads

Būves veids:

1220 - biroju ēkas

Būvprojektēšanas stadija:

APLIECINĀJUMA KARTE

Marka:

AR

Valdes priekšsēdētājs:

 K. Brakanskis

Būvprojekta vadītājs:

K. Brakanskis

Būvprojekta autors:

V. Bisenieks

Arhīva reģistrācijas
numurs;

Jelgava, 2017. gads

Apliecinājuma karte

(ēkas vai telpu grupas vienkāršotai atjaunošanai ar lietošanas veida maiņu/bez lietošanas veida maiņas)

Būvniecības ierosinātājs
(pasūtītājs)

Olaines Kultūras centrs

(fiziskās personas vārds, uzvārds vai juridiskās personas nosaukums)

Reģ.Nr. 90000023873

fiziskās personas kods vai juridiskās personas reģistrācijas Nr.,

Zeiferta iela 11, Olaine, Olaines novads, LV-2114

dzīvesvieta vai juridiskā adrese, tālruņa numurs, elektroniskā pasta adrese)

Lūdzu izskatīt iesniegumu

Biroju ēkas

(ēkas vai telpu grupas nosaukums)

vienkāršotai atjaunošanai.

Nekustamā īpašuma kadastra numurs

80800080437

I. Ieceres dokumentācija

1. Būvniecības veids (vajadzīgo atzīmēt):

- vienkāršota atjaunošana bez lietošanas veida maiņas*
 vienkāršota atjaunošana ar lietošanas veida maiņu

2. Ziņas par ēku vai telpu grupu:

1) ēkas grupa

II

(atbilstoši vispārīgajiem būvnoteikumiem)

80800080437001

2) ēkas kadastra apzīmējums

3) ēkas iedalījums (vajadzīgo atzīmēt):

dzīvojama ēka *nedzīvojama ēka*

4) ēkas pašreizējais galvenais lietošanas veids

1220-Biroju ēkas telpu grupa

(atbilstoši būvju klasifikācijai)

5) ēkas paredzētais galvenais lietošanas veids

1220-Biroju ēkas telpu grupa

(atbilstoši būvju klasifikācijai)

6) ēkas adrese

Meža iela 2, Jaunolaine, Olaines novads

7) ēkas īpašnieks vai, ja tāda nav, - *tiesiskais valdītājs un/vai lietotājs*

Olaines novada pašvaldība

(fiziskās personas vārds, uzvārds, personas kods vai

Reģistr. Nr. LV90000024332

juridiskās personas nosaukums, reģistrācijas Nr.)

8) telpu grupas kadastra apzīmējums

80800080437

9) telpu grupas pašreizējais lietošanas veids

1220-Biroju ēkas telpu grupa

(atbilstoši būvju klasifikācijai)

10) telpu grupas paredzētais lietošanas veids

1220-Biroju ēkas telpu grupa

(atbilstoši būvju klasifikācijai)

11) telpu grupas adrese

Meža iela 2, Jaunolaine, Olaines novads

12) *telpu grupas īpašnieks* vai, ja tāda nav, - *tiesiskais valdītājs un/vai lietotājs*

Olaines novada pašvaldība

(fiziskās personas vārds, uzvārds, personas kods vai

Reģistr. Nr LV90000024332

3. **Pilnvarotā persona**

Linda Vagele

(fiziskās personas vārds, uzvārds, personas kods, dzīvesvieta, tālruņa numurs,

Olaines Kultūras centra direktore

elektroniskā pasta adrese vai juridiskās personas nosaukums,

Zeiferta iela 11, Olaine, Olaines novads, LV-2114

reģistrācijas Nr., juridiskā adrese, tālruņa numurs)

**Juridiskās personas
norādītā kontaktpersona**

Aija Anda Roze

(vārds, uzvārds, personas kods,

Tel. 29228602, e-pasts: aija.anda.roze@olaine.lv

dzīvesvieta, tālruņa numurs, elektroniskā pasta adrese)

4. **Būvprojekta izstrādātājs**

SIA Komunālprojekts-Jelgava

(fiziskās personas vārds, uzvārds, personas kods, sertifikāta Nr. vai

Reģ. Nr LV 43603014192

juridiskās personas nosaukums, reģistrācijas Nr.,

Būvk. reģ. apl. Nr 2158-RA, Zemgales prosp. 3, Jelgavā, tel. 3023445,

birojs@k-projekts.lv

būvkomersanta reģistrācijas apliecības Nr., juridiskā adrese, tālruņa numurs)

5. **Būvspeciālists(-i)**

Kārlis Brakanskis, sert. Nr 3-00145

(vārds, uzvārds, sertifikāta Nr.)

6. **Būvprojekta izstrādātāja un būvspeciālista(-u) apliecinājumi:**

Risinājumi atbilst būvniecību reglamentējošajiem normatīvajiem aktiem un vietējās pašvaldības saistošajiem noteikumiem. Veicamās izmaiņas neskar kopīpašuma domājamās daļas un funkcionāli ar visas ēkas ekspluatāciju saistītos inženiertīklus (stāvvadus).
Risinājumi neskar ēkas nesošās konstrukcijas un neietekmēs tās noturību.

Būvprojekta izstrādātājs

Kārlis Brakanskis

10. 03. 2017. g.

(paraksts)

(atšifrējums)

(datums)

Būvspeciālists(-i)

Kārlis Brakanskis

10. 03. 2017. g.

(paraksts)

(atšifrējums)

(datums)

7. **Būvniecības ierosinātāja (pasūtītāja) apliecinājumi:**

Apliecinu, ka pievienotie īpašuma apliecinājuma dokumenti (kopijas) ir autentiski, patiesi un pilnīgi, attiecībā uz objektu nav nekādu apgrūtinājumu, aizliegumu vai strīdu.
Aņņemos īstenot vienkāršotas atjaunošanas būvdarbus atbilstoši izstrādātājam iesniegtajiem dokumentācijai.

Būvniecības ierosinātājs

Linda Vagele

10. 03. 2017. g.

(paraksts)

(atšifrējums)

(datums)

8. **Pielikumā – iesniegtie dokumenti (atbilstoši situācijai, vajadzīgo atzīmēt):**

- īpašuma, valdījuma vai lietojuma tiesību apliecinājoši dokumenti uz 1 lp.
- būvniecības ierosinātāja pilnvara uz lp.
- skaidrojošs apraksts uz 1 lp.
- grafiskie dokumenti uz 2 lp.

citi dokumenti uz ___ lp.

Aizpilda būvvalde

9. **Atzīme par būvniecības ieceres akceptu**

Būvvaldes atbildīgā amatpersona

AKCEPTĒTS
Olaines novada pašvaldības
BŪVVALDES vadītāja veltņieks
E. Gamajūnovs

(amats)

(vārds, uzvārds, paraksts)

E. Gamajūnovs

10. **Ieceres realizācijas termiņš**

17.09.2019.

09.2017. Nr. 015-BV-2017-488/77.1

(datums)

11. **Atzīme par būvdarbu uzsākšanas nosacījumu izpildi**

Būvdarbu veicējs / būvētājs

(fiziskās personas vārds, uzvārds, personas kods, dzīvesvieta, tālruna numurs vai

juridiskās personas nosaukums, reģistrācijas Nr., būvkomersanta apliecības reģistrācijas Nr., juridiskā adrese, tālruna numurs)

Būvvaldes atbildīgā amatpersona

(amats)

(vārds, uzvārds, paraksts)

(datums)

12. **Lēmums par atteikšanos akceptēt ieceri**

(Lēmuma Nr.)

(datums)

Būvvaldes atbildīgā amatpersona

(amats)

(vārds, uzvārds, paraksts)

(datums)

II. Būvdarbu pabeigšana

13. **Informācija par būvdarbu pabeigšanu**

Apliecinu, ka būvdarbi ir pabeigti, un veikti atbilstoši akceptētajai ieceres dokumentācijai.

Būvniecības ierosinātājs (pasūtītājs)

(vārds, uzvārds, paraksts)

(datums)

14. **Objekta pārbaude**

Objekts apsekots

(datums)

un konstatēts, ka būvdarbi veikti/nav veikti (vajadzīgo pasvītrot) atbilstoši izstrādātajai ieceres dokumentācijai.

15. **Lēmums par konstatētām atkāpēm no akceptētās ieceres vai būvniecību reglamentējošajiem normatīvajiem aktiem**

Lēmuma numurs

(datums)

Lēmuma izpildes termiņš

(datums)

Būvvaldes atbildīgā amatpersona

(amats)

(vārds, uzvārds, paraksts)

(datums)

16. **Atzīme par būvdarbu pabeigšanu**

Būvvaldes atbildīgā amatpersona

(amats)

(vārds, uzvārds, paraksts)

(datums)



OLAINES NOVADA PAŠVALDĪBAS BŪVVALDE

Reģistrācijas Nr. 90000024332, Zemgales iela 33, Olaine, Olaines novads, LV-2114
tālrunis: 67964333, fakss: 67963777, e-pasts: buvvalde@olaine.lv, http://www.olaine.lv/

19.09.2017. Nr.BIS-BV-5.23-2017-3807

Būvvaldes atzīmes un lēmumi

Atzīme par būvniecības ieceres akceptu 22.03.2017. vienkāršotās būvniecības iecerē Nr.BIS-BV-3.1-2017-488 (7.7.1.).

Teritorijas plānojumā (lokālplānojumā, detālplānojumā) galvenā izmantošana (papildizmantošana): Izglītības un zinātņu iestāžu apbūve
Ieceres realizācijas termiņš: **19.09.2019**

Šo lēmumu (administratīvo aktu) mēneša laikā pēc tā spēkā stāšanās var apstrīdēt Administratīvā procesa likumā noteiktajā kārtībā Olaines novada dome Zemgales iela 33, Olaine, Olaines no., LV-2114.

Dokumentu elektroniski parakstīja būvvaldes vai institūcijas, kura pilda būvvaldes funkciju, atbildīgā amatpersona:



Eduards Gamajūnovs

(amats, vārds, uzvārds)

19.09.2017.

(datums)

ŠIS DOKUMENTS IR ELEKTRONISKI PARAKSTĪTS AR DROŠU ELEKTRONISKO PARAKSTU UN SĀTUR LAIKA ZĪMOGU 2017-09-19 10:39:02 EEST

Nosūtīt uz e-pastu

XML

PDF

Rīgas rajona tiesas Zemesgrāmatu nodaļa

Olaines pagasta zemesgrāmatas nodalījums Nr. 100000244215

Kadastra numurs: 80800080437

Nosaukums: "Administratīvais- kultūras centrs"

Adrese/atraššanās vieta: "Administratīvais-kultūras centrs", Olaines pag., Olaines nov.

Nodalījuma aktualizēts (02.12.2015., 400001266108) saskaņā ar Zemesgrāmatu likuma 126.3 pantu

Ieraksta Nr.	I daļas 1.iedaļa Nekustams īpašums, servitūti un reālnastas, pievienotie zemes gabali	Domājamā daļa	Platība, lielums
1.1.	Zemes gabals ar kadastra apzīmējumu 8080 008 0437. <i>Aktualizēts</i> <i>Saistīts ar ierakstiem: I daļas 1.iedaļa 1.3, 1.4 (400001266108)</i>		3.872 ha
1.2.	Administratīvā ēka (kadastra apzīmējums 8080 008 0437 001) ar adresi Meža iela 2. <i>Žurn. Nr. 300001566871, lēmums 22.08.2006., tiesnese Olīta Blūmfelde</i>		
1.3.	Zemes vienība (kadastra apzīmējums 80800080437).		1.907 ha
1.4.	Zemes vienība (kadastra apzīmējums 80800080438). <i>Precizēts 02.12.2015., Žurn. Nr. 400001266108, tiesnese Ināra Zariņa</i>		1.965 ha

Ieraksta Nr.	I daļas 2.iedaļa Atdalītie zemes gabali, servitūtu un reālnastu pārgrozījumi un dzēsumi	Domājamā daļa	Platība, lielums
	Nav ierakstu		

Ieraksta Nr.	II daļas 1.iedaļa Nekustama īpašuma īpašnieks, īpašumtiesību pamats	Domājamā daļa	Summa
1.1.	Īpašnieks: Olaines pagasta pašvaldība, nodokļu maksātāja kods 90000048580.	1	
1.2.	Pamats: 1996. gada 7. maija pirkuma līgums, 1986. gada 31. decembra akts par ēku pieņemšanu ekspluatācijā. <i>Žurn. Nr. 300001566871, lēmums 22.08.2006., tiesnese Olīta Blūmfelde</i>		35969.73 LVL

Ieraksta Nr.	II daļas 2.iedaļa Atzīmes un aizliegumi, pēcmantinieku iecelšana, mantojuma līgumi, šo ierakstu pārgrozījumi un dzēsumi
	Nav ierakstu

Ieraksta Nr.	III daļas 1.iedaļa Lietu tiesības, kas apgrūrina nekustamu īpašumu	Platība, lielums
1.1.	Atzīme - 110kV elektrisko tīklu gaisvadu līnijas aizsargjosla 0,02km.	0.056 ha
1.2.	Atzīme - 20 kV elektrisko tīklu gaisvadu līnijas 13m aizsargjosla 0,02km.	0.028 ha
1.3.	Atzīme - 20kV elektrisko tīklu gaisvadu līnijas 13m aizsargjosla 0,21km.	0.273 ha

1.4. Pamats: zemes robežu plāns.

Žurn. Nr. 300001566871, lēmums 22.08.2006., tiesnese Olita Blūmfelde

2.1. Nostiprināta lietojuma tiesība uz nekustamā īpašuma sastāvā esošās būves ar kadastra apzīmējumu 808000437001 telpām, kuras izmanto sākumskolas vajadzībām: pirmajā stāvā telpas no Nr. 1 līdz Nr.19 un no Nr.21 līdz Nr.33; otrajā stāvā telpas no Nr. 34 līdz Nr.60 atbilstoši Būves tehniskās inventarizācijas lietai.Tiesības ieguvējs: Olaines 1.vidusskola, nodokļu maksātāja kods 90000023854.

2.2. Pamats: Olaines 1.vidusskolas 2013.gada 18.oktobra nostiprinājuma lūgums, Olaines novada pašvaldības 2013.gada 31.oktobra nostiprinājuma lūgums, 2013.gada 25.septembra Lietojuma lūgums, Ministru kabineta 14.08.2012 noteikumi Nr.559 "Klimata pārmaiņu finanšu instrumenta finansēto projektu atklāta konkursa "Kompleksi risinājumi siltumnīcefekta gāzu emisiju samazināšanai" nolikums".

Žurn. Nr. 300003535343, lēmums 12.11.2013., tiesnesis Helmutis Naglis

Ieraksta Nr.	III daļas 2.iedaļa Pārgrozījumi pirmās iedaļas ierakstos, šo ierakstu un to pārgrozījumu dzēsumi	Platība, lielums
	Nav ierakstu	
Ieraksta Nr.	IV daļas 1., 2. iedaļa Ķīlas tiesības un tās pamats	Summa
	Nav ierakstu	
Ieraksta Nr.	IV daļas 3.iedaļa Ķīlas tiesību pārgrozījumi, pārgrozījumu dzēsumi	Summa
	Nav ierakstu	
Ieraksta Nr.	IV daļas 4., 5. iedaļa Ķīlas tiesību dzēsumi	Summa
	Nav ierakstu	

Informācijas prasītājs: Inese Čepule. Pieprasījums no IP 10.219.6.27. Pieprasījums izdarīts 09.03.2017. 15:09:55.
Piezīme: Saskaņā ar Fizisko personu datu aizsardzības likumu, katrs informācijas pieprasījums no datubāzes tiek reģistrēts

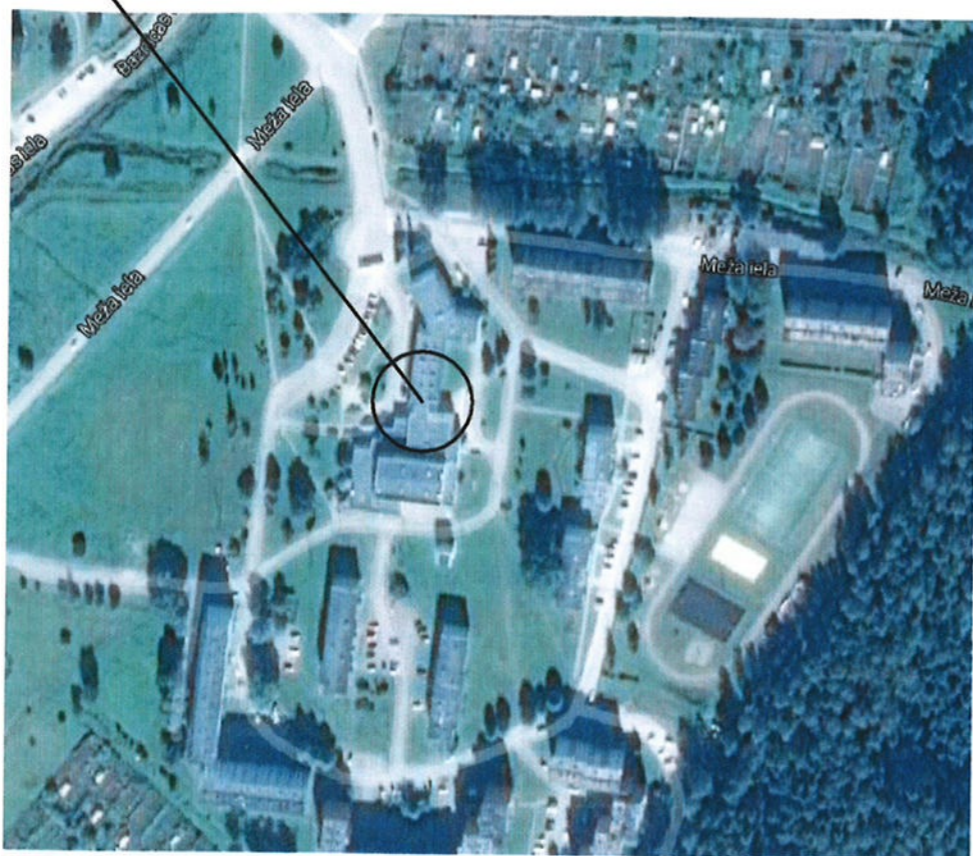
Valsts vienotās datorizētās zemesgrāmatas
datu izplatīšanas sistēmas (VVDZ DIS) tīmekļa vietne

Kontaktinformācija

Adrese: Antonijas iela 6. Rīga. LV-1010

Vietnes versija: 2.1.33.0

Meža iela 2, Jaunolaine



SITUĀCIJAS PLĀNS

Tehniski - ekonomiskie rādītāji			
Nr. pēc kārtas	Nosaukums	Mērvienība	Daudzums
1	Apbūves laukums telpu grupai	m ²	25.72
2	Telpu grupas būvtilpums	m ³	118.82
3	Kopējā platība	m ²	20.89
4	Stāvu skaits	gab.	2
5	Teritorijas kopējā platība	ha	3.872
6	Apbūves blīvums	%	-
7	Ugunsbīstamības pakāpe		U2a
8	Klasifikācija pēc izmantošanas veida		1220

Projekta daļu un sadaļu saraksts		
Apzīmējums	Nosaukums	Piezīmes
-	Paskaidrojuma raksts, īpašuma apliecinājoši dokumenti, tehniskie noteikumi	
AR	Arhitektūra	17-007
-	Vizuālas tehniskās apskates atzinums	

DARBA ZĪMĒJUMU SARAKSTS

Lapas Nr	Nosaukums	Piezīmes
1	Vispārīgie rādītāji	
2	AR plāns	

AKCEPTĒTS
 Olaines novada pašvaldības
 BŪVVALDES vadītāja vietnieks

E. Gamajūnovs
 Olainē
 Piezīme: 14.09.2014. Nr. 015-BV-3.1-2014-488/1.7.1

Būves raksturojums un ugunsnoturība	
Projekta risinājumi	
1	Projekts izstrādāts administratīvās ēkas telpu sienu vienkāršotā atjaunošana.
2	Administratīvā ēka atbilst ugunsnoturības pakāpei U2a. Ēkas nesošās sienas un galu ārsienas ķieģeļu, 510mm biezumā. Pārsegumi- caurumotie dzelzsbetona pārseguma paneļi.

UZMANĪBU:

- Būvuzņēmējam pirms jebkura darba uzsākšanas jāpārliedz par rasējumos sniegtajiem izmēriem. Neatbilstības vai pretrunu gadījumā pirms darbu uzsākšanas griezties projektēšanas birojā neskaidrību novēršanai.
- Raksturīgie izmēri nevar tikt nolasīti pēc mēroga rasējumā. Šaubu gadījumā griezties projektēšanas birojā.
- Jebkuras izmaiņas būvniecības gaitā saskaņojams ar projektēšanas biroju.
- Šis iepriekš minētās norādes attiecināmas uz visām šajā sējumā ievietotajām rasējuma lapām.

Administratīvās ēkas palīgtelpu AR daļā izstrādāti šādi risinājumi	
1	Palīgtelpas nojaukšana
2	Ķieģeļu starpsienu nojaukšana
3	Jaunu metāla profila karkasa, ar ugunsdroša rīgpīša (Knauf GKF) plātnēm apšūtu, starpsienu izbūve, 120mm biezas
4	Durvju ailu un durvju iebūve
5	122. telpas grīdas remonts-betonēšana
6	Siltumapgādes kolektora un cauruļu nostiprināšana

Šajā būvobjektā ir iekļautas un izstrādātas visas nepieciešamās daļas atbilstoši būvatļaujā ietvertajiem nosacījumiem

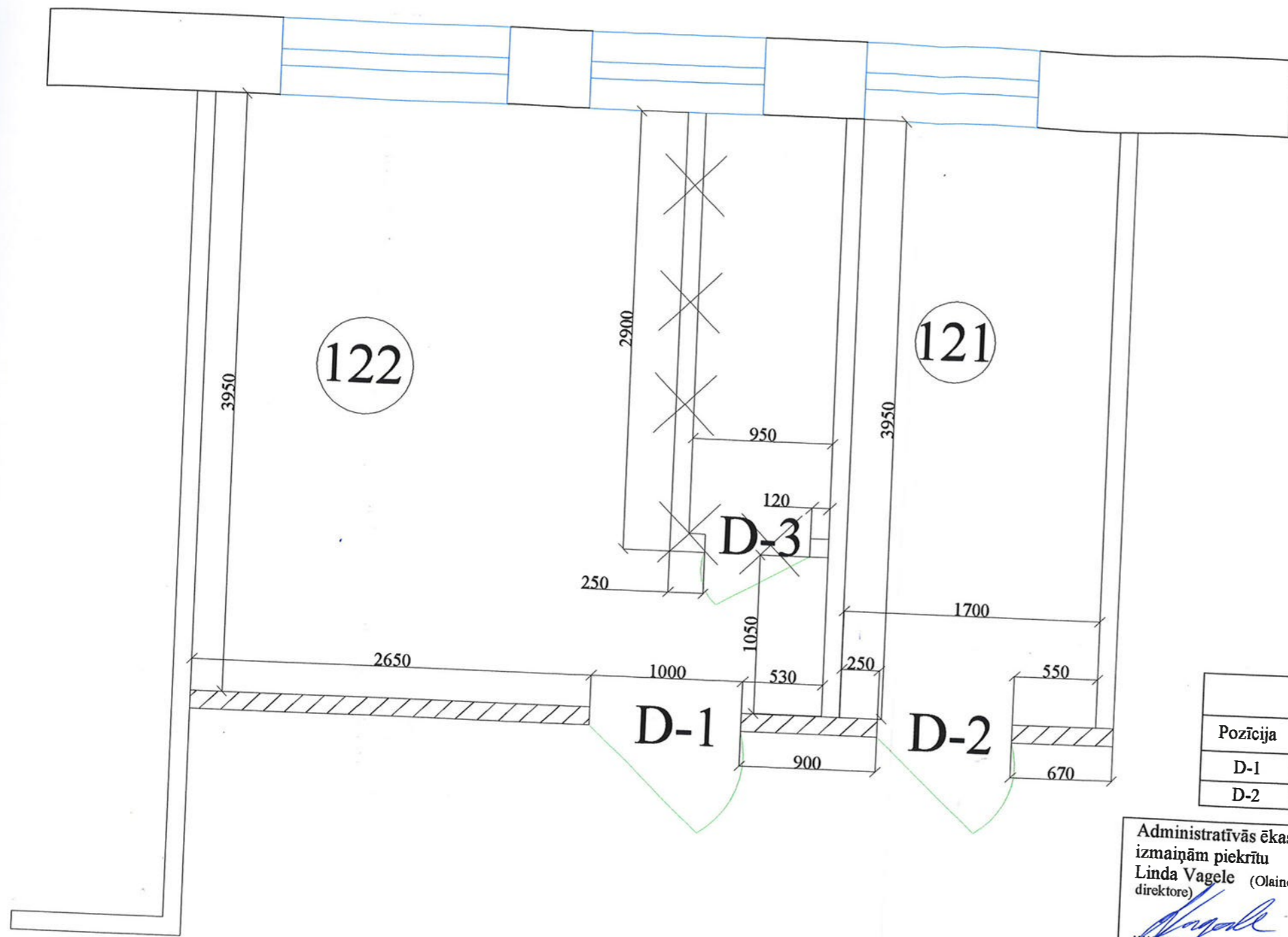
Būvprojekta vadītājs: Kārlis Brakanskis
 Sertifikāta Nr. 3-00145

2017.13.03
 Datums

Paraksts

Administratīvās ēkas telpu vienkāršota atjaunošana, Meža iela 2, Jaunolaine, Olaines novads			17-007			
			AR			
Būvproj. vad.	K. Brakanskis	10.03.2017.	Administratīvā ēka	Stadija	Lapa	Lapas
Izstrād.	V. Bisenieks	10.03.2017.			1	
Vispārīgie rādītāji						

1. STĀVA PLĀNS



Darba apjomi telpu atjaunošanai			
Nr. pēc kārtas	Nosaukums	Mērvienība	Apjoms
1	122. Telpā esošās palīgtelpas sienu nojaukšana	m ²	13,64
2	Durvju bloku, D-1 un D-2, demontāža	gab.	2
3	122. Telpā grīdas labošana-betonēšana	m ²	1
4	Ķieģeļu mūrēto starpsienu nojaukšana	m ²	17,6
5	Grīdas remonts pēc starpsienu nojaukšanas	m ²	4
6	Jaunu metāla profila karkasa, ar ugunsdrošā rīgpīša (Knauf GKF) plātnēm apšūtu, starpsienu izbūve, 120mm biezas	m ²	17,6
7	Durvju bloka D-1 iebūve EI30 (1000x2100mm)	gab.	1
8	Durvju bloka D-2 iebūve (900x2100mm)	gab.	1
9	Durvju ailu apdare	m ²	1,46
10	Griestu apdare	m ²	5
11	Jauno starpsienu izlīdzināšana un apdare	m ²	17,6
12	Siltumapgādes kolektoru un caurules telpā 122. jānostiprina pie griestiem	gab.	4
13	121. un 122. telpās esošo plaisu aizdarīšana ar remontjāvu	m ²	6

Durvju specifikācija			
Pozīcija	Nosaukums	Ailas izmēri b x h mm	Skaitis
D-1	Ugunsdrošas EI30 durvju bloks	1000x2100	1
D-2	Metāla konstrukciju durvju bloks	900	1

Administratīvās ēkas telpu sienu izmaiņām piekrītu
 Linda Vagele (Olaines kultūras centra direktore)

 paraksts
 22.03.2017.
 datums

Telpu eksplikācija			
Telpas numurs	Nosaukums	Telpas laukums m ²	Piezīmes
121	Elektrosadale	6,04	
122	Siltummezgls	16,5	

Piezīmes:
 - Pārbūvējamā siena
 - Nojaukamā siena

Administratīvās ēkas telpu vienkāršota atjaunošana, Meža iela 2, Jaunolaine, Olaines novads				17-007			
				AR			
Būvproj. vad.	K. Brakanskis		10.03.2017.	Administratīvā ēka	Stadija	Lapa	Lapas
Izstrād.	V. Bisenieks		10.03.2017.			2	
							JELGAVA

Sabiedrība ar ierobežotu atbildību "Komunālprojekts Jelgava"; Vicinotais reģistrācijas Nr.43603014192
Zemgales prospekts 3, Jelgava, LV – 3001; Tālrunis: 63023445; E pasts: birojs@k-projekts.lv

OLAINES KULTŪRAS CENTRS
Nr. 90000023873

Zeiferta iela 11, Olaine, Olaines novads, LV-2114

TELPU Nr.122 un 121 SIENU KONSTRUKTĪVĀ NOTURĪBA

[Kadastrs 80800080437001]

Meža iela 2, Jaunolaine, Olaines novads

1220 – biroju ēkas

INŽENIERTEHNISKIE PĒTĪJUMI VIZUĀLAS TEHNISKĀS APSKATES ATZINUMS

Sējuma numurs:

I

Marka:

TIS

Valdes priekšsēdētājs:

K. Brakanskis

Būvprojekta autors:

K. Brakanskis

Arhīva reģistrācijas
numurs;

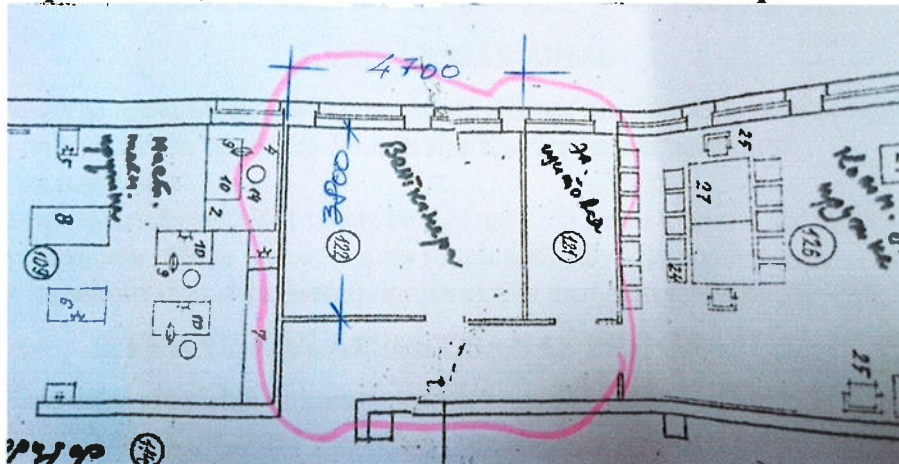
Jelgava, 2017. gads

SATURS

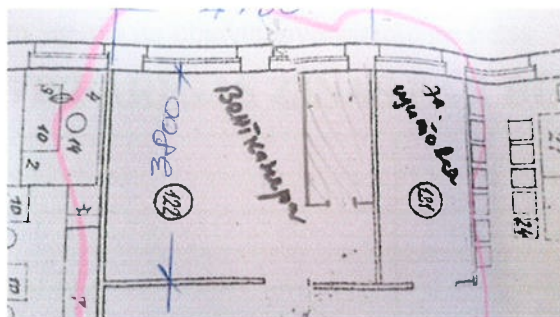
	Lpp.
Apsekošanas uzdevums	3.
Paskaidrojuma raksts	4.
Vispārīgas ziņas par būvi	4.
Situācija	5.
Būves daļas	6.
Kopsavilkums	7.

DARBA UZDEVUMS

Telpu Nr.121;122 sienu konstruktīvās noturības apsekošanai



1. Apsekot telpu Nr.121 un 122 sienās esošās plaisas
2. Novērtēt sienās esošo plaisu ietekmi uz sienas konstruktīvo noturību
3. Ja nepieciešams, veikt konstruktīvos aprēķinus
4. Telpā 122 ir iebūvēta palīgtelpa – izskatīt iespēju, to nojaukt



5. Sagatavot apsekojuma slēdzienu
6. Nepieciešamības gadījumā sagatavot konstruktīvu priekšlikumu sienu nojaukšanai/pastiprināšanai vai jaunu izbūvei Apliecinājuma kartes saņemšanai

Sagatavoja
A.A.Roze

PASŪTĪTĀJS
Olaines Kultūras centra
direktore:

Linda Vagele

APSEKOTĀJS
SIA "Komunālprojekts Jelgava"
Valdes priekšsēdētājs:

Kārlis Brakanskis

PASKAIDROJUMA RAKSTS

1.VISPĀRĪGĀS ZIŅAS

- 1.1. Jaunolaines Kultūras nama Meža ielā 2 Jaunolainē, Olaines novads, 121. un 122. telpas sienu konstrukcijas apsekotas un to noturība novērtēta Jaunolaines Kultūras nama uzdevumā.
- 1.2. Darba nolūki un uzdevumi:
 - 1.2.1 tehnisko telpu (inventarizācijas plānā telpas Nr.121 un 122) sienu tehniskā apskate (LBN 405-15 p.4.2), redzamo sienu bojājumu cēloņu noteikšana un to tehniskā stāvokļa novērtēšana;
 - 1.2.2 secinājumi par apsekoto ēkas daļu (sienu) konstruktīvo elementu tehnisko stāvokli.

2.TEHNISKĀS APSEKOŠANAS PROGRAMMA

Lai noskaidrotu ēkas daļas pie piebūves konstruktīvo elementu tehnisko stāvokli, būvinženieris Kārlis Brakanskis un būvtehniķis Valters Bisenieks:



- 2.1. 2017.gada 8.martā vizuāli apskatīja Jaunolaines Kultūras nama telpu Nr.121 un 122 bojātas sienas un novērtēja to tehnisko stāvokli;
- 2.2. ATZINUMU sagatavoja būvinženieris K.BGrakanskis (būvprakses sertifikāts Nr.3-00145);
- 2.3. Tehniskais stāvoklis novērtēts, ievērojot būvnormatīva LBN-405-15, un Vispārējo būvnoteikumu prasības un noteikumus;
- 2.4. Vispārīgās ziņas par objektu iegūtas no objekta inventarizācijas lietas.

1.VISPĀRĪGĀS ZIŅAS PAR BŪVI

1.1.	<i>būves veids</i>	1220 – biroju ēkas
1.2.	<i>apbūves laukums (m²)</i>	25.72*
1.3.	<i>būvtilpums (m³)</i>	118.82*
1.4.	<i>kopējā platība (m²)</i>	20.89*
1.5.	<i>stāvu skaits</i>	2
1.6.	<i>zemesgabala kadastra numurs</i>	80800080437
1.7.	<i>zemesgabala platība (ha)</i>	3.87
1.8.	<i>būves iepriekšējais īpašnieks</i>	Olaines pagsta pašvaldība
1.9.	<i>būves pašreizējais īpašnieks</i>	Olaines novada pašvaldība
1.10.	<i>būvprojekta autors</i>	Latvijas Valsts Lauku celtniecības projektēšanas institūts
1.11.	<i>būvprojekta nosaukums, akceptēšanas gads un datums</i>	Ciema padomes un sovhoza „Olaine” kantori un universāla zāle. 1982.gads
1.12.	<i>būves nodošana ekspluatācijā (gads un datums)</i>	-
1.13.	<i>būves konservācijas gads</i>	-
1.14.	<i>būves renovācijas (kapitālā remonta), rekonstrukcijas, restaurācijas gads</i>	-
1.15.	<i>būves inventarizācijas plāns: numurs, izsniegšanas gads un datums</i>	80800080437001-01 2003.gada 13.jūnijs

* dati attiecas uz pasekojamo telpu grupu

2. SITUĀCIJA

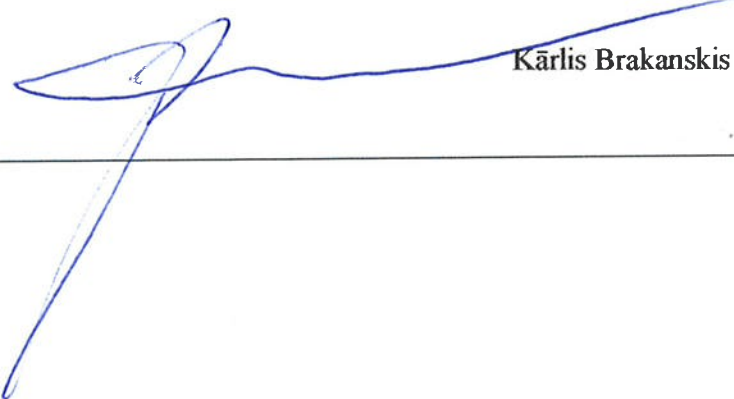
<p>2.1. <i>zemesgabala izmantošanas atbilstība teritorijas plānojumam</i></p>	<p><i>Atbilst.</i> Objekts atrodas daudzstāvu daudzdzīvokļu namu un publiskas apbūves teritorijā</p> 
<p>2.2. <i>būves izvietojums zemes gabalā (Sarkanā līnija, apbūves līnija, apgrūtinājumi, būves novietnes raksturojums)</i></p>	<p>Kultūras centra ēka atrodas kvartāla vidus daļā</p> 
<p>2.3. <i>īss būves apraksts.</i></p>	<p>Jaunolaines Kultūras centrs, kurā atrodās apsekojamās telpas, XX gs. astoņdesmito gadu beigās ir būvēts kā sovhoza „Olaīne” pārvaldes ēka. Tā ir civīlkarkasa būve. Ārsienas – apmesti vieglbetona gatavpaneļi un 510mm biezs ķieģeļu mūris, bloķēta ar sākumskolas ēku (Olaīnes 1.vidusskola).</p>
<p>2.4. <i>būves plānojums (līdzšinējais būves izmantošanas veids, būves plānojuma atbilstība būves izmantošanas veidam).</i></p>	<p>Plānojums paredzēts pārvaldes (administratīvai) izmantošanai. Pašlaik tiek izmantota kā kultūras iestāde.</p>

3. BŪVES DAĻAS.

(apsekotās daļas)

	Tehniskais nolietojums %
<p>Apsekošanas objekta vai apsekošanas priekšmeta nosaukums. Īss konstatēto bojājumu un to cēloņu apraksts, tehniskā stāvokļa novērtējums atsevišķiem būves elementiem, konstrukciju veidiem, būves daļām. Atbilstība normatīvo aktu prasībām</p>	
<p>3.1. pamatne un pamati: netika apsekota.</p>	
<p>3.2. konstruktīvā shēma: nesošs dzelzsbetona civilbūvju karkass II 04 (ИИ 04): kolonas (400 x 400), rīģeļi un dzelzsbetona gatavplātnes;</p>	
<p>3.3. nesošās sienas; ailu pārsedzes: <i>nesošās sienas:</i> 510mm biezs ķieģeļu mūris nosegts ar siltumizolāciju. <i>Nesošo sienu tehniskais stāvoklis ir apmierinošs.</i></p>	
<p>3.4. karkass: dzelzsbetona civilbūvju karkass II 04 (ИИ 04): kolonas (400 x 400) soļi 6 metri, rīģeļi un dzelzsbetona gatavplātnes. <i>Karkasa tehniskais stāvoklis ir apmierinošs.</i></p>	
<p>3.5. pašnesošās sienas: apsekotajās telpas nav</p>	
<p>3.6. hidroizolācija: nav apsekota.</p>	
<p>3.7. pārsegumi: dobās dzelzsbetona gatavplātnes, balstītas uz karkasa rīģeļiem. Apskatei pieejamās pārseguma plātnēs plaisas, izlieces nav konstatētas. Vietām redzama gatavplātņu saduršuvju aizpildījuma erozija. <i>Pārsegumu tehniskais stāvoklis kopumā vērtējams kā apmierinošs.</i></p>	
<p>3.8. starp sienas: 120 mm biezs ķieģeļu mūris. Starpsienā, kas siltummezglu un elektrosadalnes telpu atdala no gaiteņa ir izveidojušās līdz 10mm platas slīpas un līdz 6mm platas horizontālas plaisas - 1.attēls. Siltummezgla telpā piesienas redzams ap 100 mm dziļa grīdas nosēšanās - 2.attēls. Atsevišķas plaisas ir arī starpsienās starp siltummezglu no elektrosadalņu telpu un citās. Par plaisu rašanās cēloni jāatzīst grīdas sēšanās, kas rodas dēļ nepietiekami noblietētas pamatnes un grunts izskalošanas kanalizācijas bojājumu dēļ. <i>Starpsienas tehniskais stāvoklis vērtējams kā neapmierinošs.</i></p>	
<div style="display: flex; justify-content: space-around;"> <div data-bbox="268 1263 576 1765"> </div> <div data-bbox="603 1263 1294 1765"> </div> </div>	
<p>3.9. ailu pārsedzes: virs durvīm uz telpām Nr. 120 un 121 ir apmierinošā stāvoklī.</p>	
<p>3.10. Grīdas: siltummezglā pie sienas ar gaiteni grīda iesēdusies. Segums sairis. <i>Grīda neapmierinošā stāvoklī.</i></p>	

4.KOPSAVILKUMS.

4.1.	būves tehniskais nolietojum: <i>netiek vērtēts</i>
4.2.	būves atbilstība izmantošanas veidam un morālais nolietojums:
4.2.1	<i>Objekts atbilst prasībām, kādas normatīvos aktos ir noteiktas ēkas izmantošanas veidam.</i>
4.3.	secinājumi un ieteikumi
4.3.1	<p><i>Apkopojot informāciju par Jaunolaines Kultūras nama telpu Nr.122 un 121 sienu konstrukcijām un sienu tehnisko stāvokli, kas iegūta apsekošanas laikā un iepazīstoties ar pieejamo tehnisko dokumentāciju par ēku, secināms:</i></p> <ul style="list-style-type: none"><i>• telpas no gaitēņa norobežojošā siena ir neapmierinošā tehniskā stāvoklī – to lietderīgāk ir nojaukt un vietā uzbūvet vieglas konstrukcijas karkasa sienu ar ugunsizturīga (EI 30) ģipškartona apšuvumu. Iepriekš jāšaremontē nosēdusies grīda siltummezglā.;</i><i>• plaisas, kas ir izveidojušās citās starpsienās, jāaizdara ar remontjavu.</i><i>• vienlaikus ieteicams nojaukt neizmantojamās ventilācijas telpas mūra starpsienu.</i> <p>Būvinženieris:  Kārlis Brakanskis</p>