

EĶU UN IZBŪVJU TEHNISKĀ PASE

Nr. \_\_\_\_\_

Pilsēta OLAINĒ

rajons RĪGAS

ielā, prosp. KUDRAS mājas Nr. 16

pagasts \_\_\_\_\_

māju nosaukums \_\_\_\_\_

kvartāls Nr. \_\_\_\_\_ grupā Nr. \_\_\_\_\_ grunts \_\_\_\_\_



2014. gada 14. jūnijā  
BRI  
SIA "BRI" (BRI) / AN  
BRI  
1999.



VALSTS ZEMES DIENESTS

ĒKAS KADASTRĀLĀS UZMĒRĪŠANAS LIETA

Būves kadastra apzīmējums:.....80090041920001  
Nosaukums:.....Kultūras centrs  
Adrese:.....Zeiferta iela 11, Olaine, Olaines nov.  
Kadastrālās uzmērīšanas datums:.....08.03.2018

Reģionālās nodaļas vadītājs (pilnvarotā persona):

\_\_\_\_\_

(vārds, uzvārds)

\_\_\_\_\_

(paraksts)

Datums: \_\_\_\_\_ gada \_\_\_\_ . \_\_\_\_\_

Izdrukas ID: 390002084719	Izdrukas datums: 09.03.2018	1 no 4
---------------------------	-----------------------------	--------

Skaidrojumi:

Nav – Kadastra informācijas sistēmā dati nav reģistrēti. Neregistrē – atbilstoši normatīvajiem aktiem dati netiek reģistrēti

## Ēkas kadastrālās uzmērīšanas lieta

### 1. Kadastra objekta identifikators

1.1. Būves kadastra apzīmējums:.....80090041920001  
 1.2. Nekustamā īpašuma kadastra numurs:.....80090041920

### 10. Būves pamatdati

10.1. Būves kadastra apzīmējums:.....80090041920001  
 10.1.1. Adrese:.....Zeiferta iela 11, Olaine, Olaines nov.  
 10.1.2. Nosaukums:.....Kultūras centrs  
 10.1.3. Galvenais lietošanas veids:.....1261 - Ēkas plašizklaides pasākumiem  
 10.1.4. Kopējā platība (m<sup>2</sup>):.....830.5  
 10.1.5. Apbūves laukums (m<sup>2</sup>):.....804.7  
 10.1.6. Virszemes stāvu skaits:.....3  
 10.1.7. Pazemes stāvu skaits:.....0  
 10.1.8. Ārsienu materiāls un kods:.....2907 - Māla ķieģeļi  
 10.1.9. Būves telpu grupu skaits:.....1  
 10.1.10. Pirmreizējais ekspluatācijā pieņemšanas gads:.....Nav  
 10.1.11. Fiziskais stāvoklis (%):.....15  
 10.1.12. Kadastrālās uzmērīšanas datums:.....08.03.2018  
 10.1.13. Būve ir pirmsreģistrēta:.....Nē  
 10.1.14. Veicot kadastrālo uzmērīšanu būve apvidū nav konstatēta:.....Nē  
 10.1.15. Būve atrodas vai daļēji atrodas uz zemes vienības ar kadastra apzīmējumu:.....  
 80090041920  
 10.1.16. Funkcionāli saistīto ēku kadastra apzīmējumi:.....Nav

### 11. Būves tips

11.1. Būves kadastra apzīmējums:.....80090041920001

Tipa kods	Tipa nosaukums
12610102	Teātri, kinoteātri, koncertzāles, cirka ēkas, mūzikas, deju un citu plašizklaides pasākumu ēkas

### 12. Būves konstruktīvie elementi

12.1. Būves ar kadastra apzīmējumu 80090041920001 konstruktīvie elementi:

Nosaukums	Materiāls
Pamati	Monolītais dzelzsbetons
Ārsienas un karkasi	Gāzbetona bloki, Māla ķieģeļi
Pārsegumi	Dzelzsbetona paneļi
Jumts (nesošā konstrukcija)	Dzelzsbetona paneļi, Koka spāres
Jumts (segums)	Profilētā tērauda loksnes, Ruberoīds

### 13. Būves apjoma rādītāji

13.1. Būves ar kadastra apzīmējumu 80090041920001 apjoma rādītāji:

Apjoma rādītāja veids	Apjoma rādītāja nosaukums	Apjoms un mērvienība	Tipa/ elementa kods	Tipa/ elementa nosaukums
Apbūves laukums	Nav	804,7 apbūves laukuma kv.m.	Nav	Nav
Kopējā platība	Nav	830,5 kv.m.	Nav	Nav
Būvtilpums	Nav	4782 kub.m.	Nav	Nav

### 14. Kopējās platības sadalījums pa platību veidiem

14.1. Būve ar kadastra apzīmējumu.....80090041920001  
 14.1.1. Kopējā platība (m<sup>2</sup>).....830.5  
 14.1.1.1. Lietderīgā platība (m<sup>2</sup>).....830.5  
 14.1.1.1.1. Dzīvokļu kopējā platība (m<sup>2</sup>).....0  
 14.1.1.1.1.1. Dzīvokļu platība (m<sup>2</sup>).....0

Izdrukas ID: 390002084719	Izdrukas datums: 09.03.2018	2 no 4
---------------------------	-----------------------------	--------

Skaidrojumi:

Nav – Kadastra informācijas sistēmā dati nav reģistrēti; Neregistrē – atbilstoši normatīvajiem aktiem dati netiek reģistrēti

14.1.1.1.1.1.1. Dzīvojamā platība (m <sup>2</sup> ).....	0
14.1.1.1.1.1.2. Dzīvokļu palīgtelpu platība (m <sup>2</sup> ).....	0
14.1.1.1.1.2. Dzīvokļu ārtelpu platība (m <sup>2</sup> ).....	0
14.1.1.1.2. Nedzīvojamo telpu platība (m <sup>2</sup> ).....	830.5
14.1.1.1.2.1. Nedzīvojamo iekštelpu platība (m <sup>2</sup> ).....	828.8
14.1.1.1.2.2. Nedzīvojamo ārtelpu platība (m <sup>2</sup> ).....	1.7
14.1.1.2. Koplietošanas palīgtelpu platība (m <sup>2</sup> ).....	0
14.1.1.2.1. Koplietošanas iekštelpu platība (m <sup>2</sup> ).....	0
14.1.1.2.2. Koplietošanas ārtelpu platība (m <sup>2</sup> ).....	0

## 16. Telpu grupas pamatdati

16.1. Telpu grupas kadastra apzīmējums:.....	80090041920001001
16.1.1. Adrese:.....	Nav
16.1.2. Nosaukums:.....	Kultūras centrs
16.1.3. Lietošanas veida kods un apraksts:.....	1261 - Plašizklaides pasākumu telpu grupa
16.1.4. Būves stāvs (stāvi), kurā atrodas telpu grupa:.....	1, 2, 3
16.1.5. Telpu skaits telpu grupā:.....	33
16.1.6. Kopējā platība (m <sup>2</sup> ):.....	830.5
16.1.7. Kadastrālās uzmērīšanas datums:.....	08.03.2018
16.1.8. Telpu grupa ietilpst dzīvokļa īpašumā ar kadastra numuru:.....	Nav
16.1.9. Telpu grupa ietilpst būvē ar kadastra apzīmējumu:.....	80090041920001
16.1.10. Būve atrodas vai daļēji atrodas uz zemes vienības ar kadastra apzīmējumu:.....	80090041920

## 17. Telpu grupas kopējās platības sadalījums pa telpu veidiem un telpu raksturojošie rādītāji

17.1. Telpu grupas kadastra apzīmējums:.....	80090041920001001
--	-------------------

Numurs	Nosaukums	Veids	Stāvs	Augstums (m)	Mazākais augstums (m)	Lielākais augstums (m)	Platība (m <sup>2</sup> )
1	Skaitītāju telpa	4 - Nedzīvojamā iekštelpa	1	7.5	7.5	7.5	339
2	Personāla telpa	4 - Nedzīvojamā iekštelpa	1	2.8	2.8	2.8	50.4
3	Gaitenis	4 - Nedzīvojamā iekštelpa	1	2.65	2.65	2.65	2.4
4	Priekštelpa	4 - Nedzīvojamā iekštelpa	1	2.5	2.5	2.5	3.1
5	Tualete	4 - Nedzīvojamā iekštelpa	1	2.45	2.45	2.45	3.3
6	Vestibils	4 - Nedzīvojamā iekštelpa	1	2.8	2.8	2.8	69.6
7	Mūzikas instrumentu noliktava	4 - Nedzīvojamā iekštelpa	1	2.8	2.8	2.8	3.1
8	Vējītveris	4 - Nedzīvojamā iekštelpa	1	2.9	2.9	2.9	3.9
9	Spēļu telpa	4 - Nedzīvojamā iekštelpa	1	2.7	2.7	2.7	19.8
10	Priekštelpa	4 - Nedzīvojamā iekštelpa	1	2.9	2.9	2.9	24.3
11	Vestibils	4 - Nedzīvojamā iekštelpa	1	2.65	2.65	2.65	90.3
12	Gaitenis	4 - Nedzīvojamā iekštelpa	1	2.5	2.5	2.5	11.2
13	Saimniecības telpa	4 - Nedzīvojamā iekštelpa	1	2.5	2.5	2.5	8.3
14	Tualete	4 - Nedzīvojamā iekštelpa	1	2.5	2.5	2.5	9.8
15	Tualete	4 - Nedzīvojamā iekštelpa	1	2.5	2.5	2.5	9.4
16	Personāla telpa	4 - Nedzīvojamā iekštelpa	1	2.5	2.5	2.5	8.6
17	Kāpņu telpa	4 - Nedzīvojamā iekštelpa	1	2.5	2.5	2.5	15.4
18	Siltummezgls	4 - Nedzīvojamā iekštelpa	1	2.5	2.5	2.5	12.4

Izdrukas ID: 390002084719

Izdrukas datums: 09.03.2018

3 no 4

Skaidrojumi:

Nav – Kadastra informācijas sistēmā dati nav reģistrēti, Neregistrē – atbilstoši normatīvajiem aktiem dati netiek reģistrēti

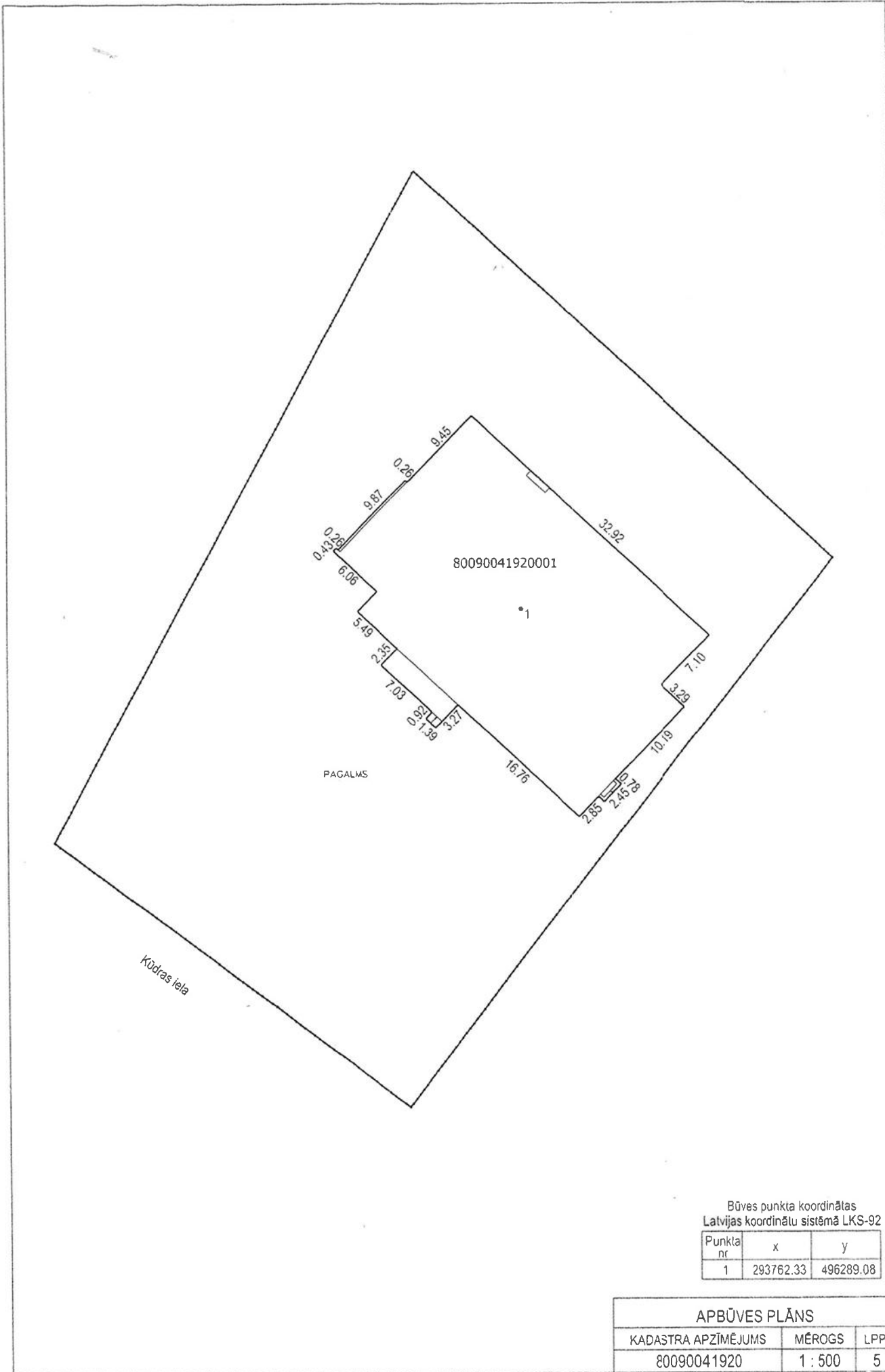
Numurs	Nosaukums	Veids	Stāvs	Augstums (m)	Mazākais augstums (m)	Lielākais augstums (m)	Platība (m <sup>2</sup> )
19	Ārtelpa	5 - Nedzīvojamā ārtelpa	1	3	3	3	1.7
20	Kāpņu telpa	4 - Nedzīvojamā iekštelpa	2	2.5	2.5	2.5	12.4
21	Kabinets	4 - Nedzīvojamā iekštelpa	2	2.5	2.5	2.5	12.4
22	Kinoaparātūras telpa	4 - Nedzīvojamā iekštelpa	2	2.5	2.5	2.5	27.9
23	Noliktava	4 - Nedzīvojamā iekštelpa	2	2.5	2.5	2.5	6.4
24	Pieliekamais	4 - Nedzīvojamā iekštelpa	2	2.5	2.5	2.5	2
25	Tualete	4 - Nedzīvojamā iekštelpa	2	2.5	2.5	2.5	2.6
26	Gaitenis	4 - Nedzīvojamā iekštelpa	2	2.5	2.5	2.5	12.5
27	Kāpņu telpa	4 - Nedzīvojamā iekštelpa	3	2.5	2.5	2.5	4.2
28	Kabinets	4 - Nedzīvojamā iekštelpa	3	2.5	2.5	2.5	12.4
29	Iekštelpa	4 - Nedzīvojamā iekštelpa	3	2.6	2.6	2.6	6.6
30	Iekštelpa	4 - Nedzīvojamā iekštelpa	3	2.5	2.5	2.5	9
31	Ģērbtuve	4 - Nedzīvojamā iekštelpa	3	2.5	2.5	2.5	4.3
32	Ģērbtuve	4 - Nedzīvojamā iekštelpa	3	2.5	2.5	2.5	4.3
33	Iekštelpa	4 - Nedzīvojamā iekštelpa	3	2.6	2.6	2.6	27.5

## 18. Labiekārtojumi

18.1. Būves ar kadastra apzīmējumu .....80090041920001 labiekārtojumi

Reģistrētie labiekārtojumi	Noteikšanas veids (ja ir)	Apjoms (ja ir)
Apkure. Centralizētā	Apvidū ir konstatēts	
Aukstā ūdensapgāde. Centralizētā	Apvidū ir konstatēts	
Citi, iepriekš neklasificēti, labiekārtojumi. Pods / pīsuārs / bidē	Apvidū ir konstatēts	
Citi, iepriekš neklasificēti, labiekārtojumi. Vanna / duša	Apvidū ir konstatēts	
Drošības sistēmas. Aizsargsignalizācijas sistēma	Apvidū ir konstatēts	
Drošības sistēmas. Uguns aizsardzības sistēma	Apvidū ir konstatēts	
Elektroapgāde. Centralizētā	Apvidū ir konstatēts	
Kanalizācija. Centralizētā	Apvidū ir konstatēts	
Karstā ūdensapgāde. Individuālā	Apvidū ir konstatēts	
Vēdināšana. Dabiskā	Apvidū ir konstatēts	
Vēdināšana. Piespiedu	Apvidū ir konstatēts	

18.1.1. Labiekārtojumu datums: .....08.03.2018



Būves punkta koordinātas  
 Latvijas koordinātu sistēmā LKS-92

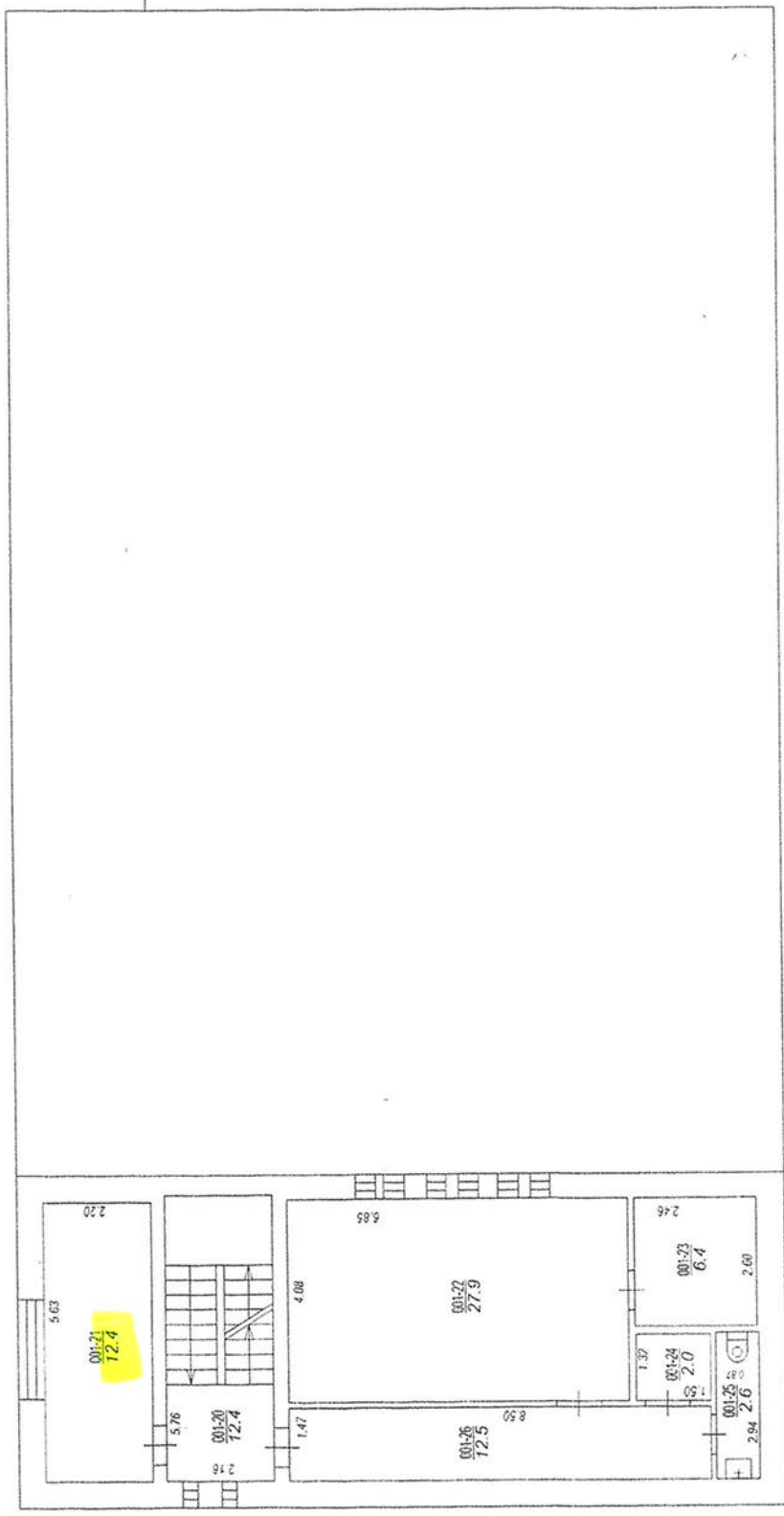
Punkta nr	x	y
1	293762.33	496289.08

APBŪVES PLĀNS

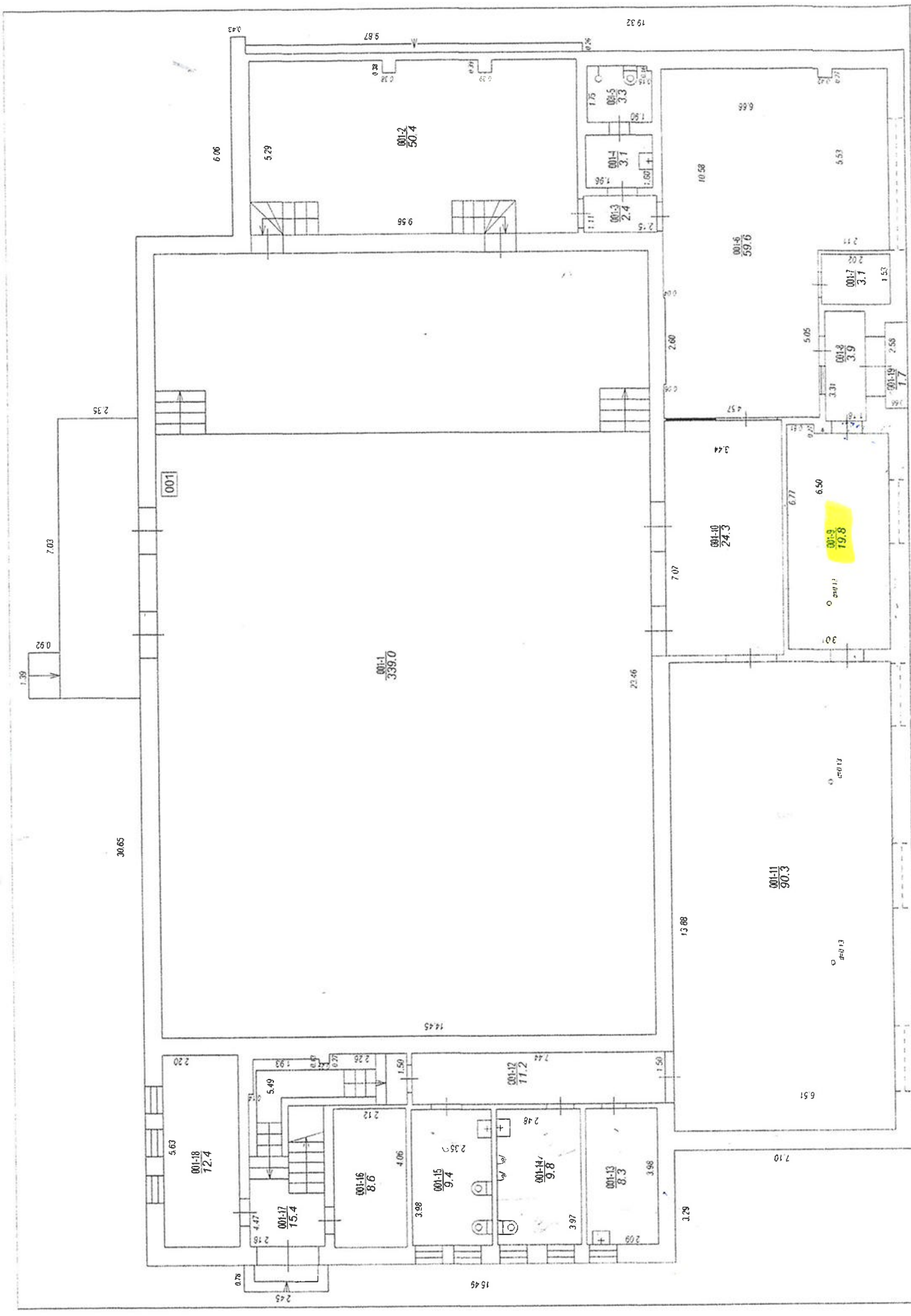
KADAŠTRA APZĪMĒJUMS	MĒROGS	LPP.
80090041920	1 : 500	5

STĀVA PLĀNS		LIPE	7
KADASTRA APZĪMĒJUMS	STĀVS	MĒROGS	1 : 100
80050041920001	2		

izgatavots no VZD arnīva materiāliem bez apsekošanas apvidū (telpas Nr. 20, 21, 22, 23, 24, 25)







STĀVA PLĀŠS	STĀVS	MĒROGS	1 PP
KADASTRA APZĪMĒJUMS	STĀVS	MĒROGS	1 : 100
6005004192001			6

Izgatavots no VZD arnīva materiāliem bez apsekošanas aprīkojuma (telpas Nr. 1, 8, 10, 13, 14, 15, 16, 18)