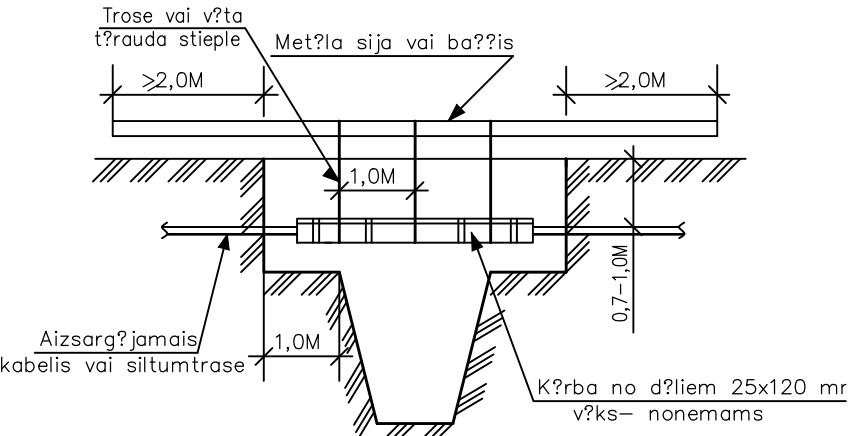
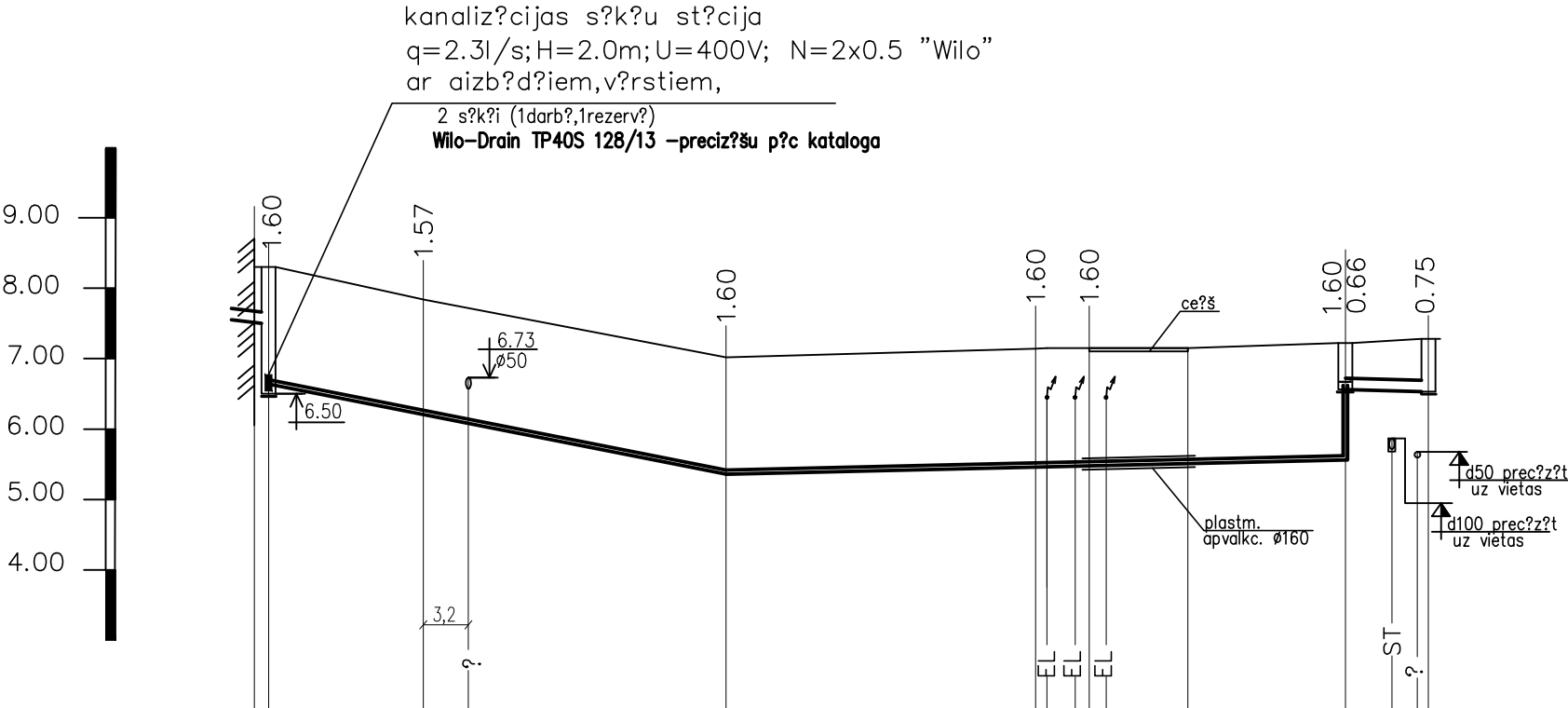
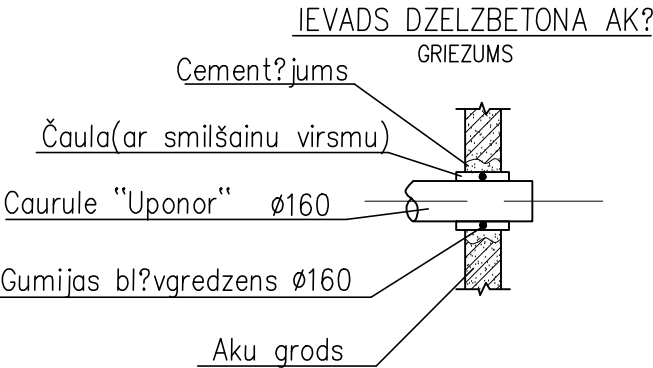


M 1:500 pa horizontāli
M 1:100 pa vertikāli

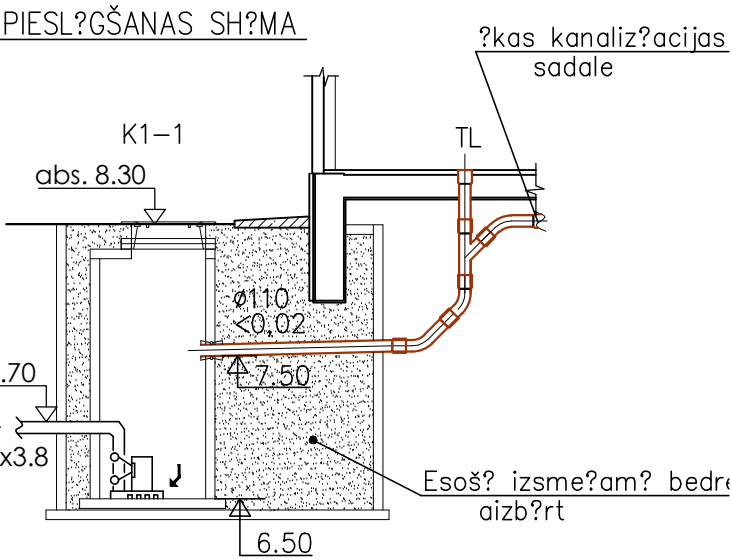
K1; K1S



mekanizmu pielietošanas, kabeļu
pašnieka pārstrāve klātnā.



| | | | | | | | | |
|--|--|-------|-------|-------|-------|-------|---|------------------------------|
| Caurules apakšas jeb teknes atzīme –K1 | 7.50 | 6.27 | 6.15 | 5.42 | 5.54 | 5.55 | 5.62 | 6.53 |
| Caurules virsas atzīme K1S | 6.70 | 6.15 | 5.42 | 5.54 | 5.55 | 5.62 | 6.53 | 6.53 |
| Projektājamā zemes virsmas atzīme | 8.30 | 7.84 | 7.02 | 7.14 | 7.15 | 7.15 | 7.22 | 7.28 |
| Esošā zemes virsmas atzīme | 8.30 | 7.84 | 7.02 | 7.14 | 7.15 | 7.15 | 7.22 | 7.28 |
| Caurules apzīmējums un izolācijas veids | Plastmasas caurules spiedkanalizācijai Ø63x3.8 PN10, SDR17, PE100 "Uponor" | | | | | | Plastmasas kanalizācijas caurules "Uponor" Ø160, T8 klase | |
| Pamatne | Dabīga | | | | | | Dabīga | |
| Slīpums, ‰ | 39 | | | | | | 5 | |
| Garums, m | 32.5 | 21.5 | 22.0 | 4 | 22.0 | 5.9 | 5 | |
| Attālums, m | 1.0 | 11.0 | 21.5 | 22.0 | 3.8 | 18.2 | 5.9 | |
| Akas, punkta, pagrieziena līnijas numurs | ① | K1-1 | M-4 | M-3 | M-2 | M-1 | K1-2 | EK-1 |
| | Ø1000 | Ø1000 | Ø1000 | Ø1000 | Ø1000 | Ø1000 | Ø1000 | Ø1000 |
| | sūkņu stacija | | | | | | Spiediena dzīvs. aka | pieslēg. esoš. kanalizācijai |



| | | | | | | | |
|---|-------------|----------|-------|--|---------|-------|----------------------------|
| SIA "SMITE" Rēģ.Nr. 40003389118 Līdētājs 15-27, Rēģ.Nr. LV-1005 tel. 29178131 | | | | DARBA NOSAUKUMS: Spiedkanalizācijas tīkls izbūvē Stacija Olaine-1, Olaines novads, Olaines pagasts | | | |
| Amats | Uzvārdi | Paraksts | Dat. | PASŅĒMŅA: "Olaines ūdens un siltums" | DAĀA: | | |
| Projekta vadītājs | A.Minočkina | | 12.13 | Reģ.Nr. 50003182001 Kārtas iela 27, Olaine, Olaines nov., LV-2114 | ŅKT | | |
| Inženieris | N.Ozoliņš | | 12.13 | NOSAUKUMS: | Stadija | Lapa | Mērogs |
| | | | | SADZĪVES KANALIZĀCIJAS GĀRŅPROFILS | TP | ŅKT-3 | M 1:500 hoi M 1:100 ver |