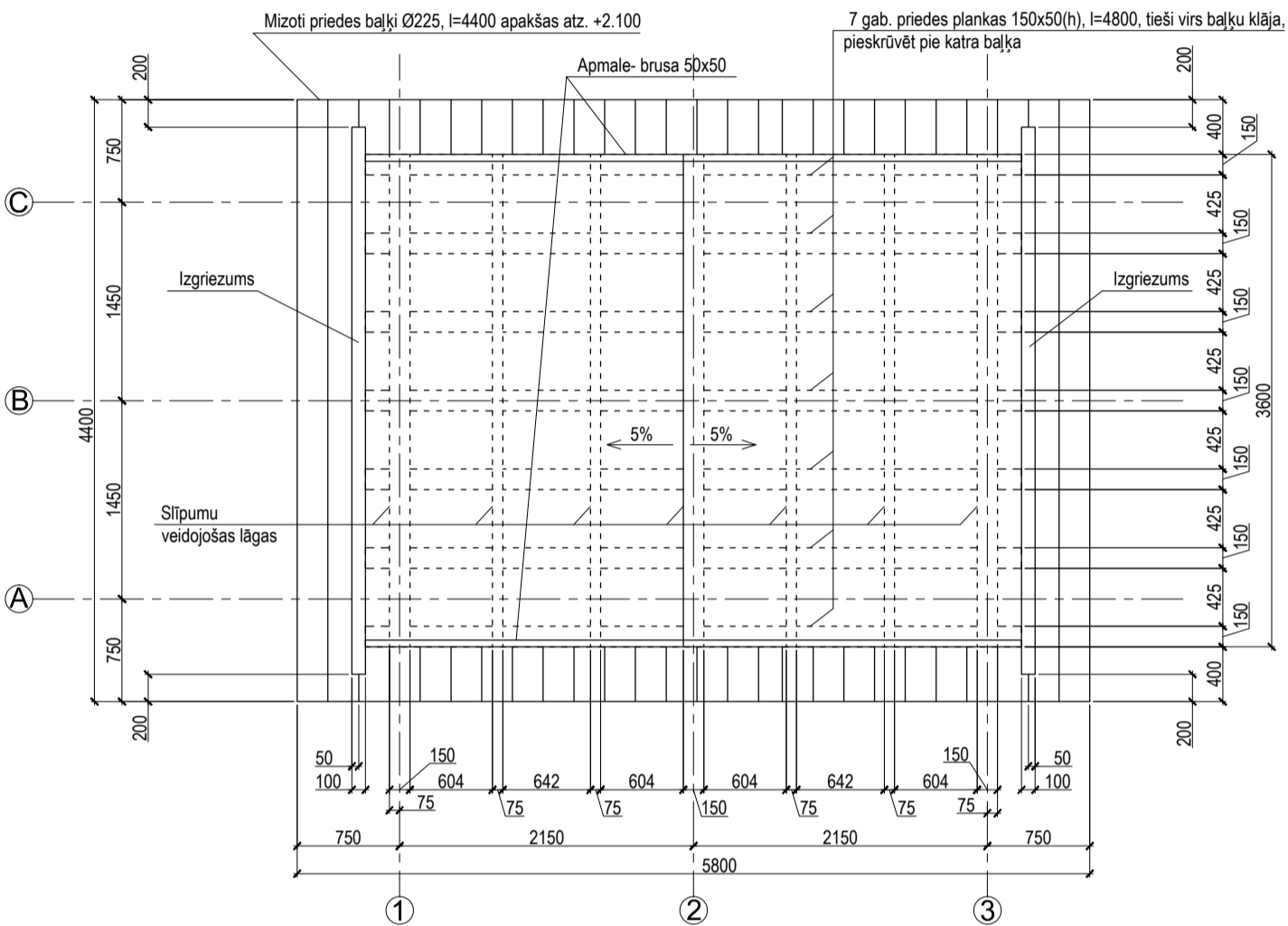
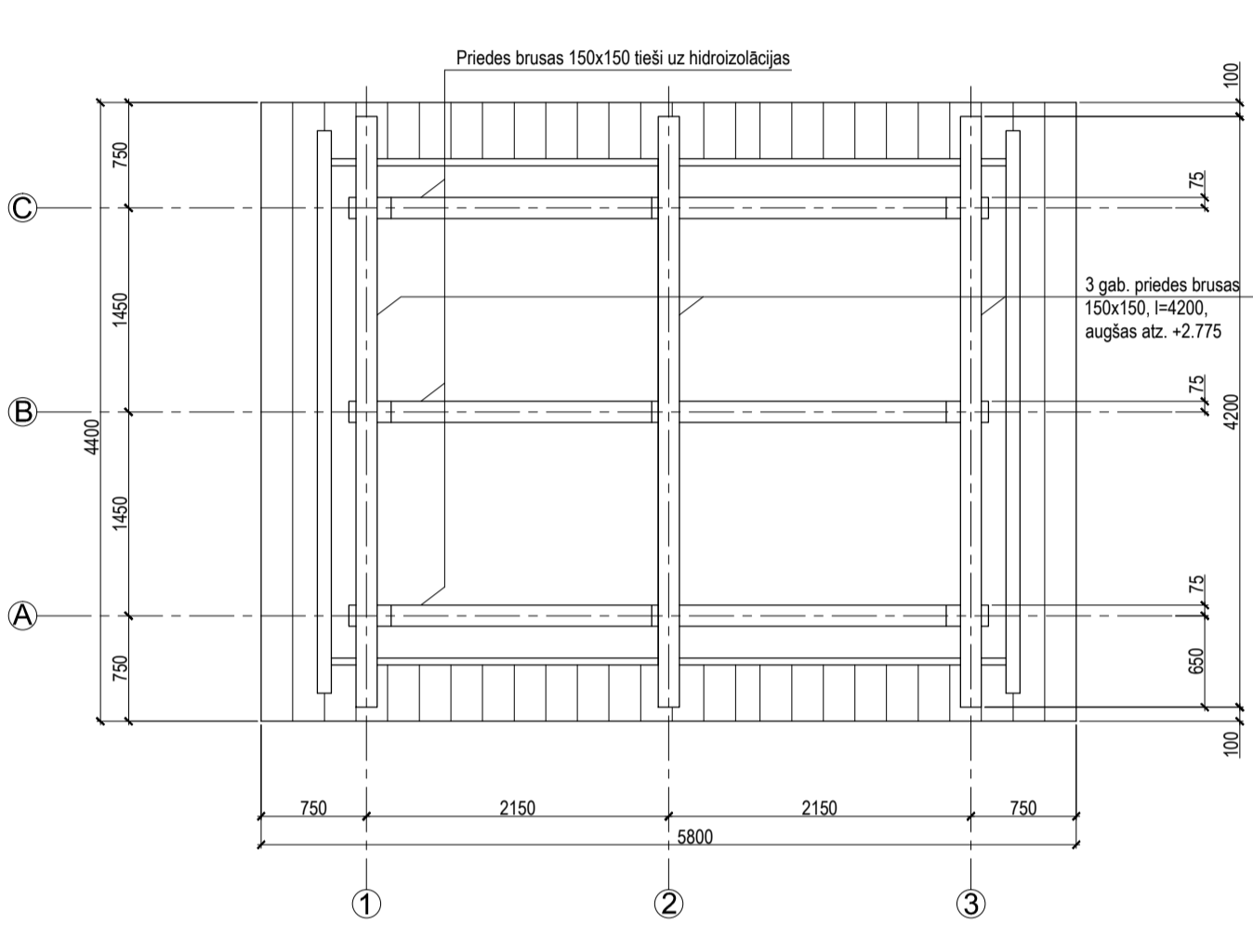


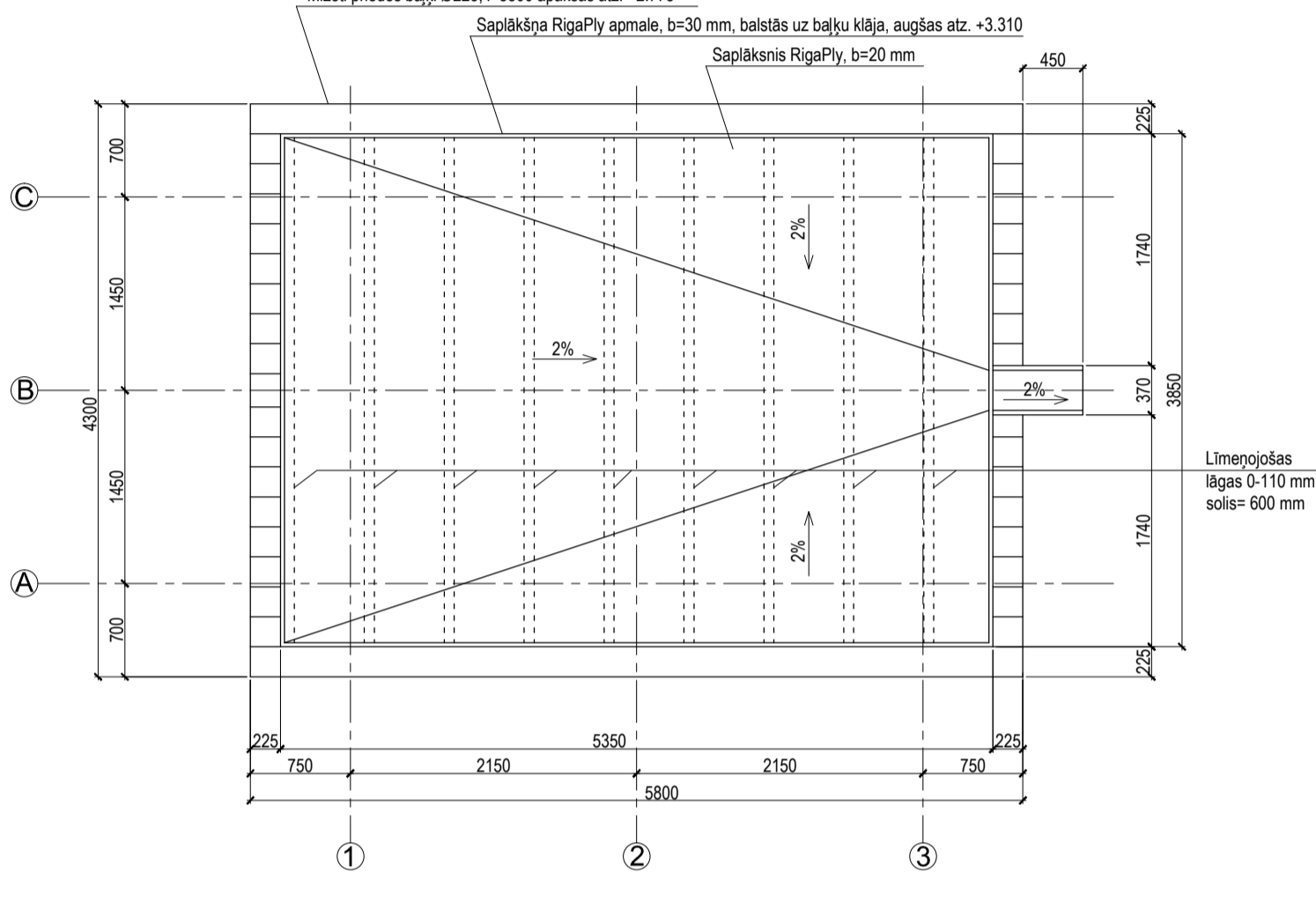
IEKŠĒJĀ JUMTA PLĀNS



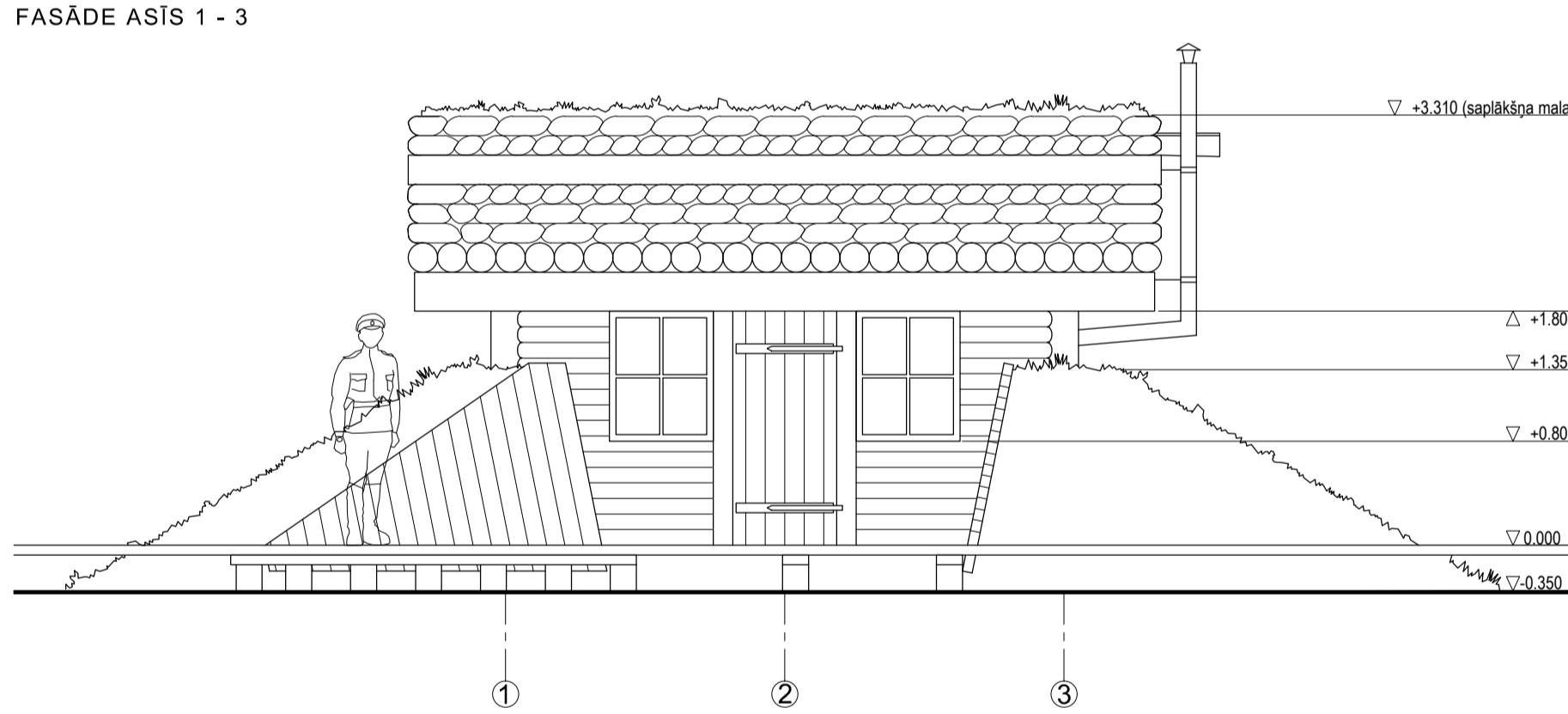
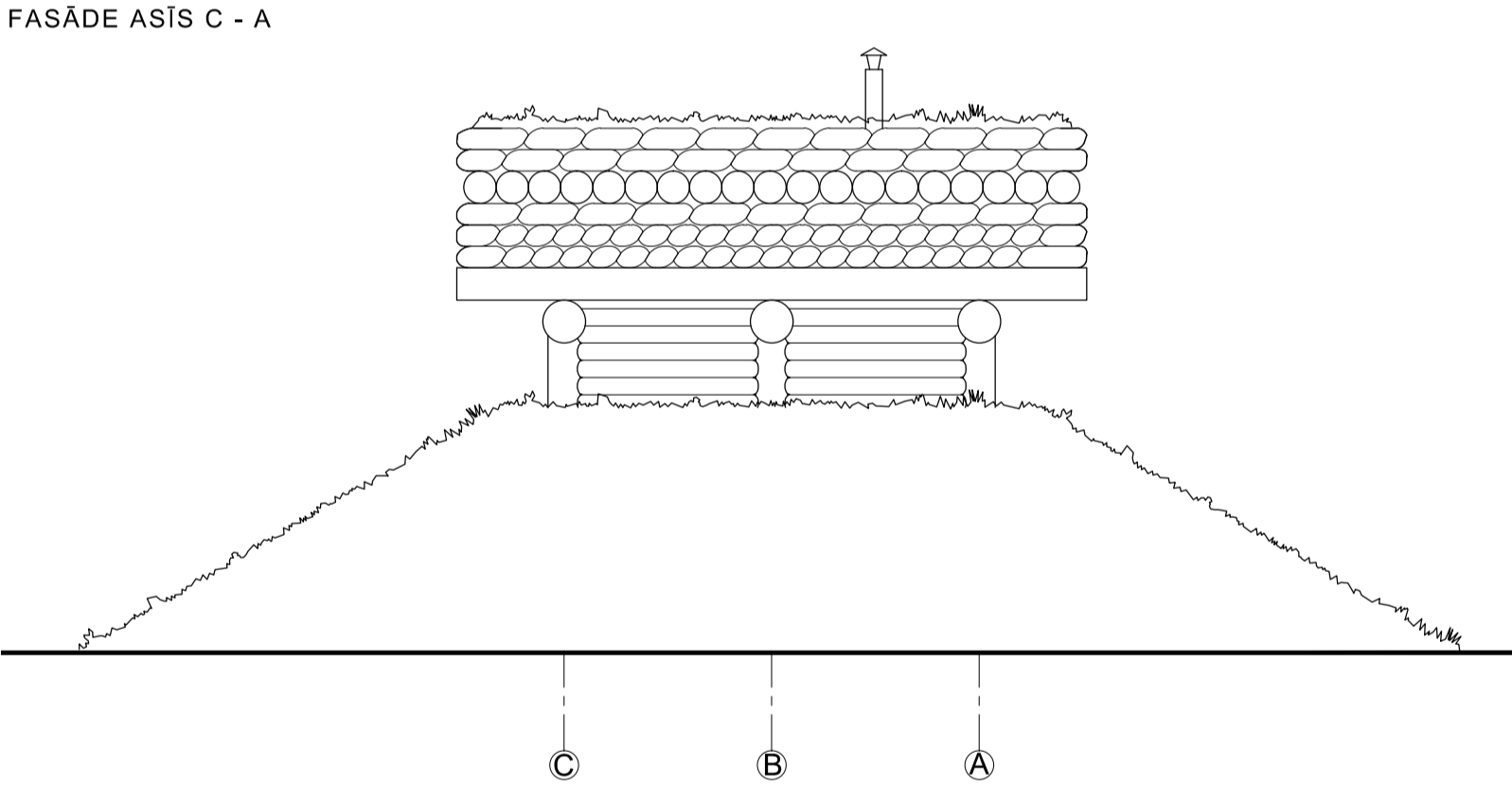
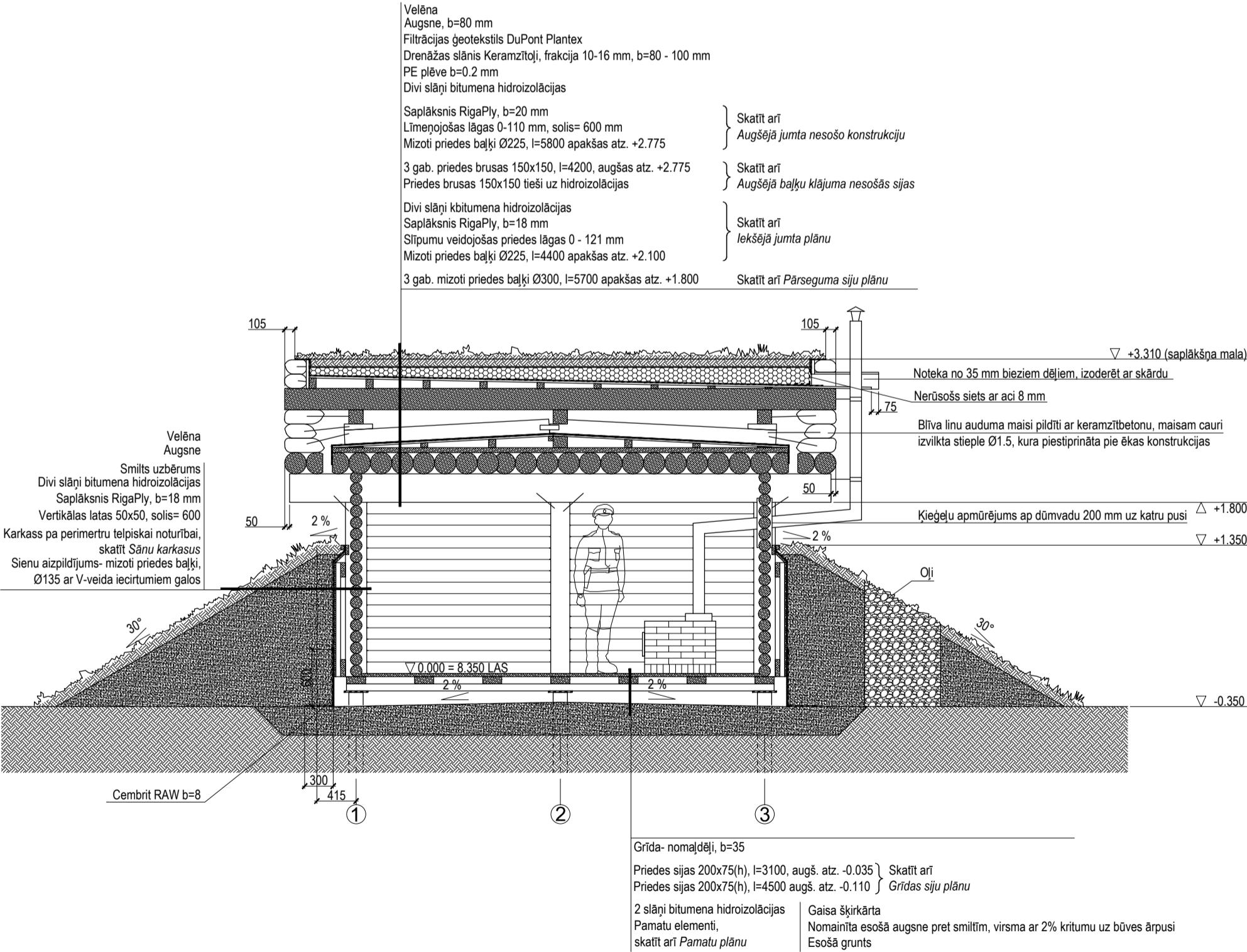
AUGŠĒJĀ BAĻŽŪ KLĀJUMA NESOŠĀS SIJAS



AUGŠĒJĀ JUMTA NESOŠĀ KONSTRUKCIJA



J - J



MĒBELES

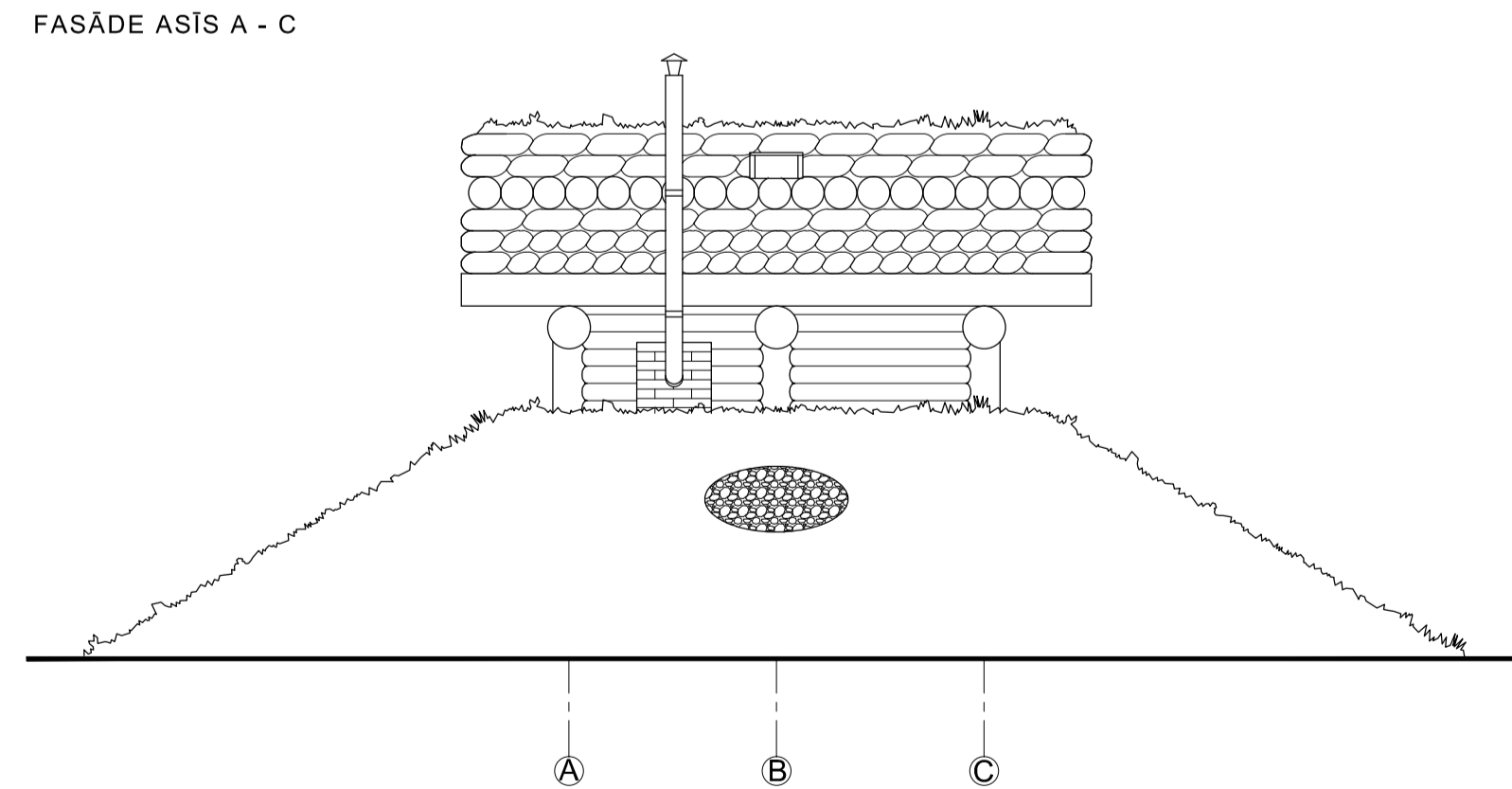
Gulta
1800 x 750 x 1400 (augšējā lāva)
Priedes, bērza apšikloju Ø 50 - 100 mm konstrukcija.
Izgatavojamas 2 guļtas.

Krāsnīpa
750 x 550 x 550
Priedes, bērza konstrukcija ar tērauda
durvīm, tērauda silovārmu, skārda dūmeni.
Izgatavojama 1 krāsnīpa.

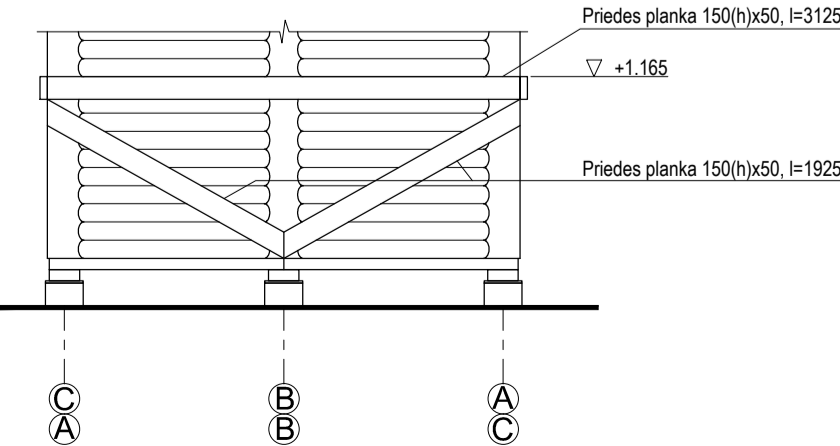
Galds
600 x 450 x 700
Priedes, bērza apšikloju Ø 50 - 100 mm konstrukcija
ar oģu virsmu.
Izgatavojams 1 galds.



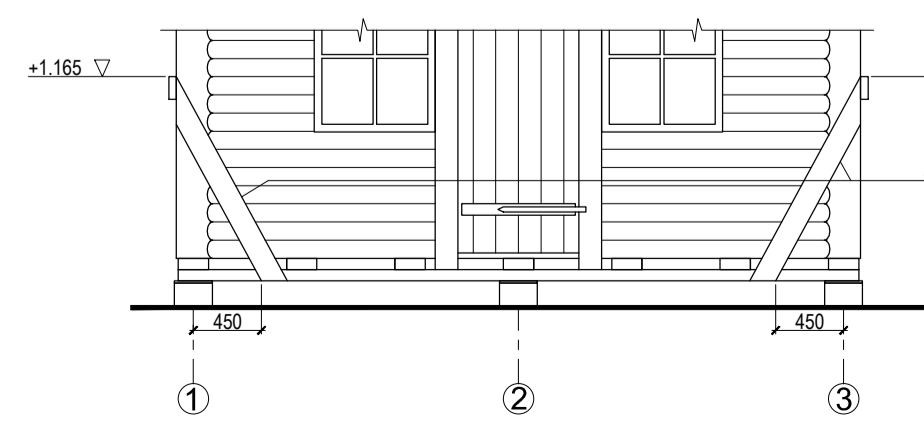
Gultu un krāsnī prototipi apskatāmi Oļaines Vēstures un mākslas muzejā



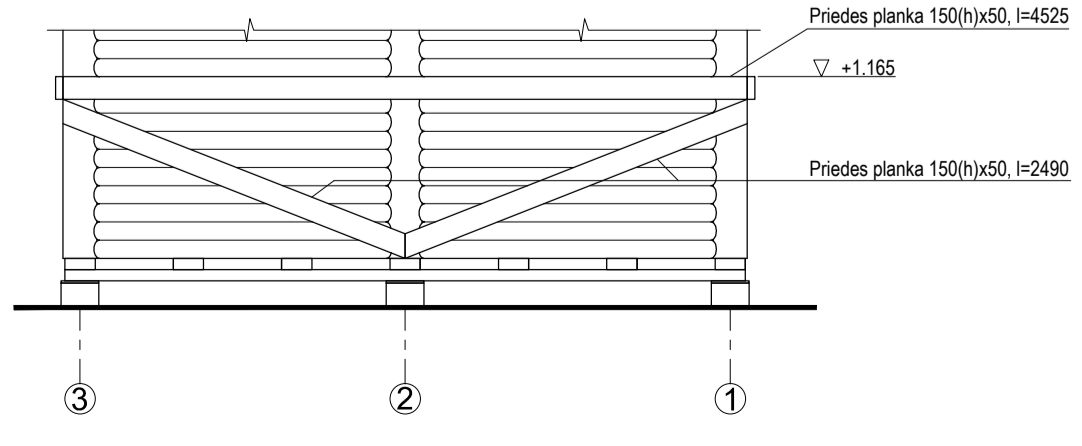
SĀŅU KARKASS ASIS A - C, C - A



SĀŅU KARKASS ASIS 1 - 3



SĀŅU KARKASS ASIS 3 - 1



- NORĀDĪJUMI**
1. Materiālu apstrādāt ar bezkrāsainu nekorodējošu antiseptiķi atbilstoši 4 lietojuma klasei atbilstoši LVS EN 335:2013.
 2. Zāģmateriālu virsmas apdare- zāģēta, neēvēlētā.
 3. Kokmateriāliem iebūvējot maksimālais mitrums - 18%.
 6. Konstrukciju materiāls- priede.
 7. Koka elementus savienot ar slodzes atbilstošām skrūvēm, katram elementam, katrā galā jābūt vismaz 2 skrūvēm.
 8. Skrūvju savienojumiem jābūt slēptiem.
 9. Elementu savienošanai pielietot tērauda būvkalumus tikai slēptā veidā.
 10. Papildus skrūvsavienojumiem nesošos elementu savienot ar gluda profila tērauda skavām Ø 10 - 15 mm. Skaitu un izvietojumu precizēt darbu laikā.
 11. Skrūvpāju risinājumu izstrādā to piegādātājs atbilstoši būves slodzēm.

PROJEKTĒTĀJS:
SIA 12 LĪNIJAS, reģ.nr. 40103648941
+371 29513738 / info@12linijas.lv

AR daļas vadītāja, arhitekta A. Lāce, 01.12.2017,
Arhitekts R. Vietriņš, 01.12.2017,

PASŪTĪTĀJS:
Oļaines vēstures un mākslas muzejs
Reģ. Nr. 90001494580

Pasūtījuma Nr.
P86

OBJEKTS:
1. PĀSAULES KARA VĒSTURES IZZIŅAS
MĀRSRŪTS
Jelgavas iela 5, Oļaine, Oļaines nov.

Arhīva, reģ. Nr.
P86

RĀSĒJUMS:
Blindāža

mērogs
1:50

stadija daļa lapas Nr.

Paskaidrojuma
raksts AR AR-07

sējuma caurejošais lapas Nr.