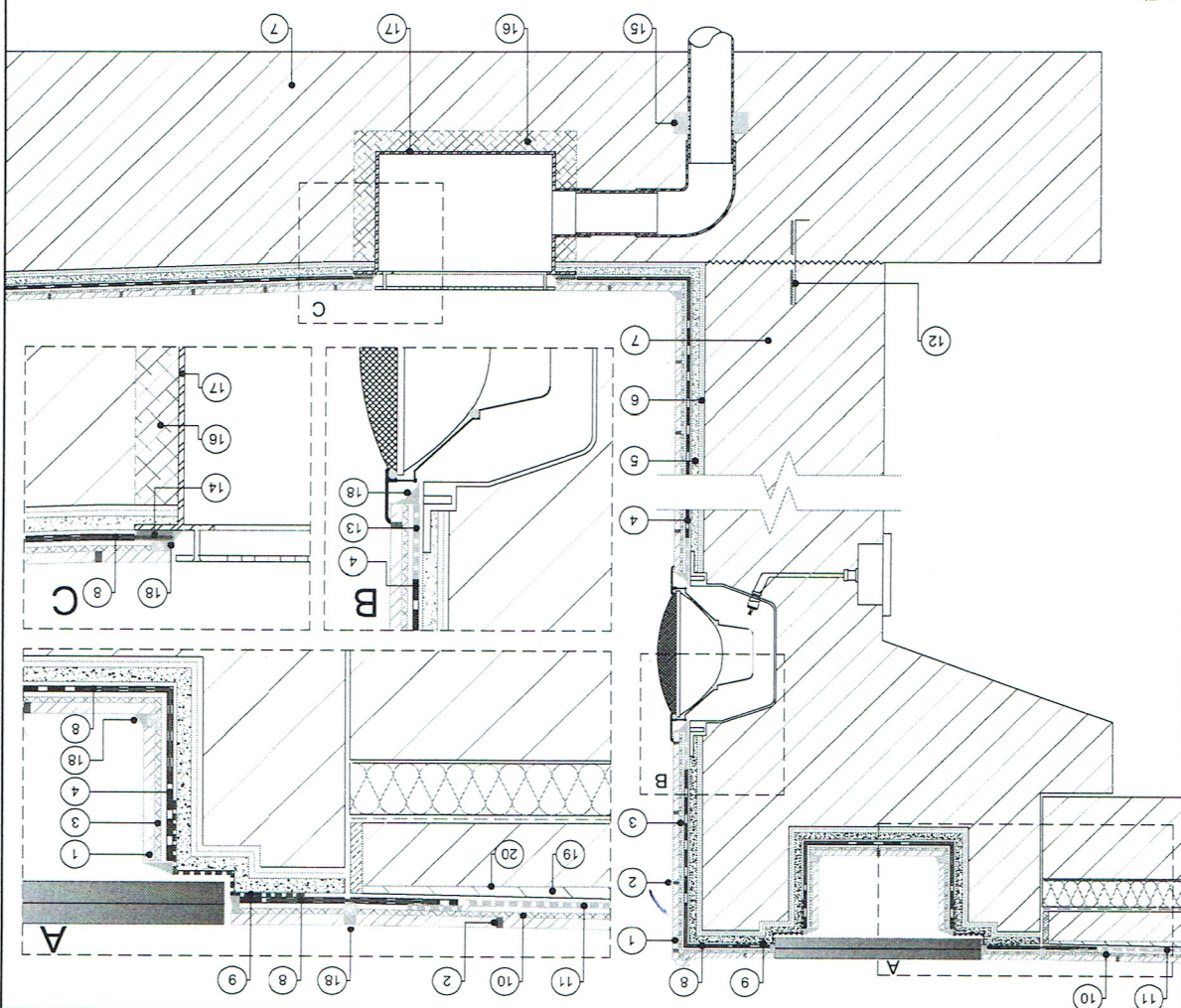


Baseina hidroizolācijas risinājums



1. Flīzes
2. KERAPOXY, KERAPOXY CO, KERAPOXY DESIGN - Epoksīda bāzes šuvotājs vai ULTRACOLOR PLUS - Cementa bāzes flīžu šuvotājs
3. ADESILEX P10 (C2TE) - Uzlabota cementa bāzes līmjava, stikla mozaikas līmēšanai jāpievieno ISOLASTIC lateksa piedeva
4. MAPELASTIC vai MAPELASTIC SMART - Īpaši elastīga cementa bāzes divkomponentu hidroizolācijas armēta ar sāmu noturīgu sieta 4x4mm
5. PLANITOP FAST 330 - Ātri cietējoša, ar sklerām armēta cementa bāzes virsmas līdzinātājs
6. ECO PRIM GRIP - Sintētiskā sveķu ar silīcija pildvielām gruntēšanas sastāvs adhēzijas uzlabošanai
7. Dzelzsbetona konstrukcija
8. MAPEBAND H12 - Sāmu noturīga stūra lēta
9. MAPECOAT UNIVERSAL - Caurspīdīgs divkomponentu šķīdinātāju nesaturošs epoksīdu bāzes sastāvs ar kvarca smiltīm (frakcija 0,5mm)
10. ADESILEX P9 (C2TE) - Uzlabota cementa bāzes līmjava
11. MAPEGUM WPS - Pastveida, venkomponentu, ātri zustoša, elastīga hidroizolācijas membrāna iekšējām
12. CETFLX ACF - Zinkotā metāla ūdens barjeras sloksne parkāta ar dentonīta slāni
13. SELF ADHESIVE MAT - Pašlīmējoša hidroizolācijas membrāna pieslēgumiem ar izvadēm
14. KERASTATIC T - Divkomponentu polirētāna bāzes sastāvs MAPEBAND H12 pielīmēšanai pie iebūvējamo detaļu izvadēm
15. IDROSTOP - Polimēru bāzes uzbrēstoša lēta ūdens necaurlaidīgu konstruktiyo šuvu izveidei
16. MAPEFILL - Pliostošs bezrukuma cementa bāzes enkurošanas sastāvs ielikamo detaļu enkurošanai
17. Baseina traps
18. MAPESIL AC - Silīkskābe lateksa grunts slānis
19. TOPCEM PRONTO - Ātri cietējošs betona klons
20. PLANICRETE - Sintētiskā lateksa grunts slānis